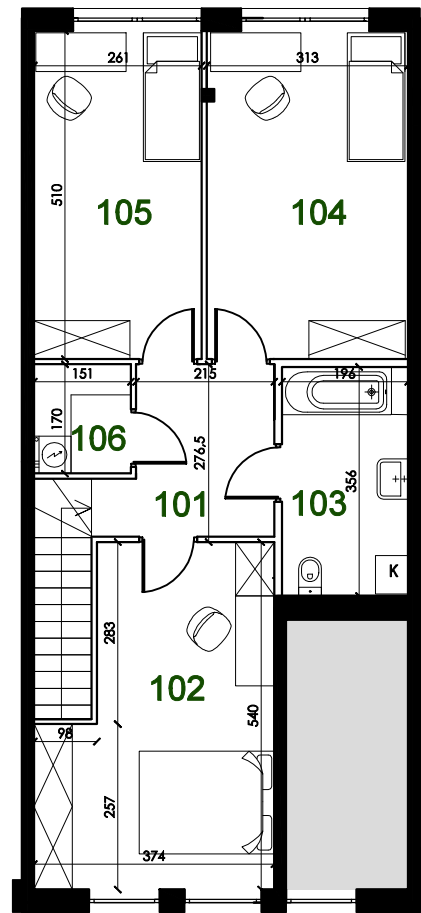
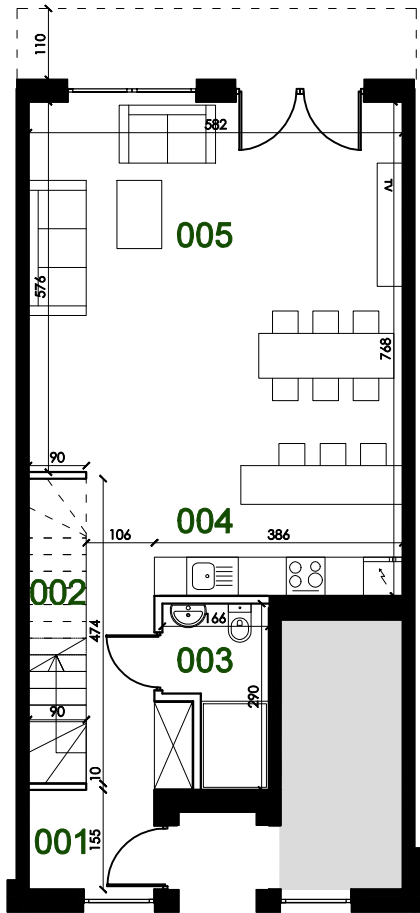


0m 1m 2m 3m 4m



POWIERZCHNIA ŁĄCZNIE : 119,9 m² + POWIERZCHNIA OGRÓDKA 52,65 M²

ZIEŁONE
TARASY
PIASTÓW



TYP a

SEGMENT ŚRODKOWY

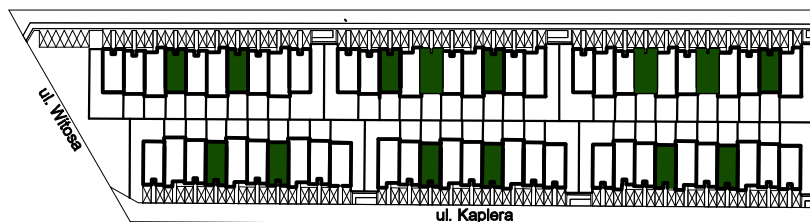
PREZENTOWANY LOKAL ZAJMUJE POWIERZCHNIĘ
PARTERU I PIĘTRA

ZESTAWIENIE POWIERZCHNI PARTERU [M²]

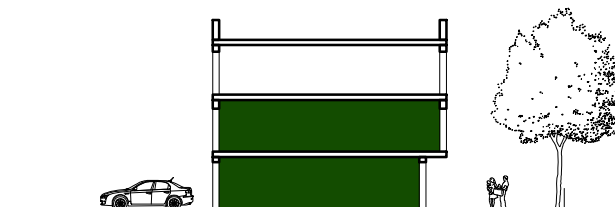
NR. POM.	NAZWA POMIESZCZENIA	POWIERZCHNIA UŻYTKOWA
001	KORYTARZ	6,87
002	SCHODY	4,25
003	ŁAZIENKA	3,77
004	ANEKS KUCHENNY	9,88
005	SALON	33,74
POWIERZCHNIA PARTERU		58,51

ZESTAWIENIE POWIERZCHNI PIĘTRA [m²]

101	KOMUNIKACJA	6,23
102	POKÓJ	17,10
103	ŁAZIENKA	6,81
104	POKÓJ	15,71
105	POKÓJ	13,09
106	PRALNIA	2,45
POWIERZCHNIA PIĘTRA		61,39
POWIERZCHNIA ŁĄCZNIE		119,9



N LOKALIZACJA NA DZIAŁCE



SCHEMAT LOKALIZACJI MIESZKANIA W BUDYNKU

SAINZ
PROJEKT WITOSA SP. Z O.O.