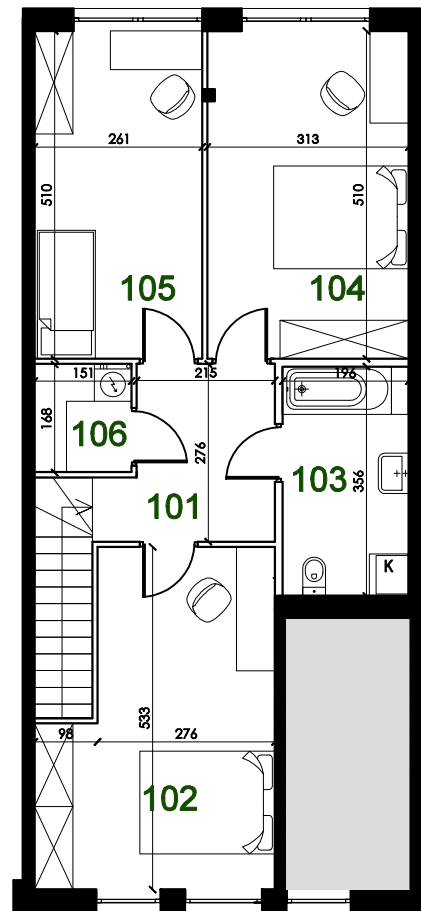
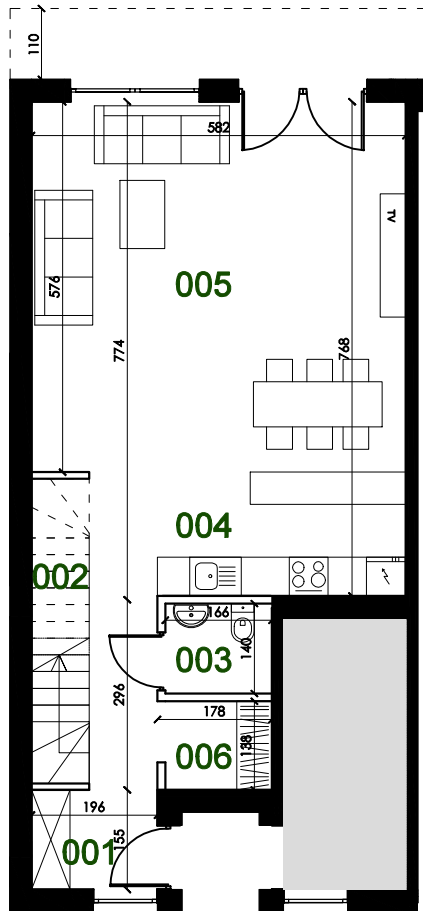


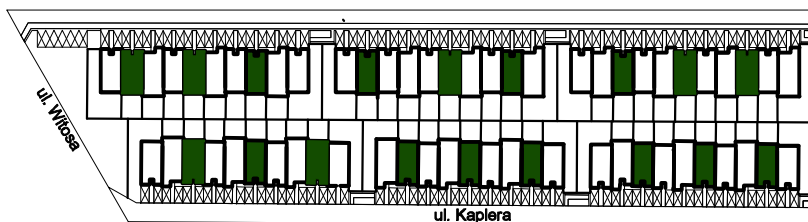
0m 1m 2m 3m 4m



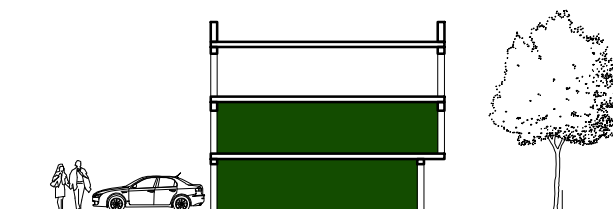
POWIERZCHNIA ŁĄCZNIE : 120,16 m² + POWIERZCHNIA OGRÓDKA 51,82 M²



TYP b		
SEGMENT ŚRODKOWY		
PREZENTOWANY LOKAL ZAJMUJE POWIERZCHNIĘ PARTERU I PIĘTRA		
ZESTAWIENIE POWIERZCHNI PARTERU [M ²]		
NR. POM.	NAZWA POMIESZCZENIA	POWIERZCHNIA UŻYTKOWA
001	KORYTARZ	6,23
002	SCHODY	4,25
003	ŁAZIENKA	2,23
004	ANEKS KUCHENNY	10,53
005	SALON	33,26
006	WNĘKA GARDEROBIANA	2,20
POWIERZCHNIA PARTERU		58,70
ZESTAWIENIE POWIERZCHNI PIĘTRA [m ²]		
101	KOMUNIKACJA	6,47
102	POKÓJ	16,98
103	ŁAZIENKA	6,82
104	POKÓJ	15,67
105	POKÓJ	13,07
106	PRALNIA	2,45
POWIERZCHNIA PIĘTRA		61,46
POWIERZCHNIA ŁĄCZNIE		120,16



N LOKALIZACJA NA DZIAŁCE



SCHEMAT LOKALIZACJI MIESZKANIA W BUDYNKU

SAINZ
PROJEKT WITOSA SP. Z O.O.