

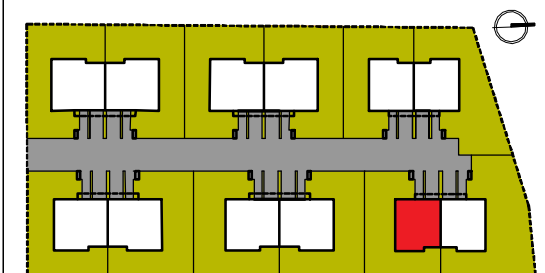
UWAGI:

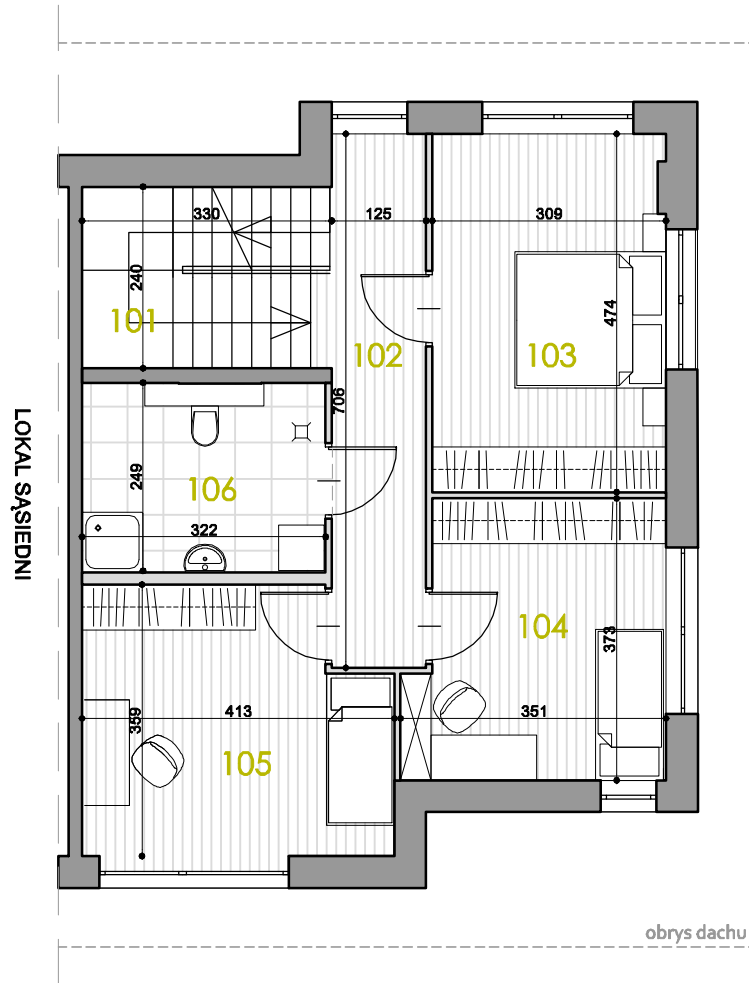
- POWIERZCHNIA UŻYTKOWA LOKALU LICZONA WG NORMY PN-ISO 9836:1997.
- PRZEZ POWIERZCHNIĘ CAŁKOWITĄ ROZUMIE SIĘ SUMĘ POWIERZCHNI LOKALU I POWIERZCHNI PODDASZA LICZONEJ PO PODŁODŻE.
- POWIERZCHNIA DZIAŁKI OZNACZA TEREN PRZEZNACZONY NA WŁASNY UŻYTEK, WLICZAJĄC POWIERZCHNIĘ POD BUDYNKIEM.
- * POWIERZCHNIA LICZONA PONIŻEJ WYSOKOŚCI 190 CM.

- ŚCIANKI DZIAŁOWE NADAJĄCE SIĘ DO DEMONTAŻU ZAZNACZONO KOLEM JASNOZSZARYM.
- WYMIARY PODANO W ŚWIETLE ŚCIAN BEZ GRUBOŚCI TYNKÓW.
- ZE WZGLĘDU NA TRWAJĄCE PRACE POWIERZCHNIE I WYMIARY MOGĄ ULEĆ ZMIANIE.
- WYPOSAŻENIE POMIESZCZEŃ POKAZANO WYŁĄCZNIE W CELU PREZENTACJI ARANŻACJI.
- KARTA INFORMACYJNA NIE STANOWI OFERTY W ROZUMIENIU KODEKSU CYWILNEGO.



SEGMENT	D.2
KONDYGNACJA	PARTER
001 PRZEDSIONEK	3,13 m ²
002 KUCHNIA	4,72 m ²
003 SALON + JADALNIA	29,09 m ²
004 WC	1,12 m ²
005 GARAŻ	16,13 m ²
SUMA	54,19 m ²
POW. CAŁKOWITA LICZONA PO OBRYSIE PODŁOGI	183,41 m ²
POW. CAŁKOWITA LICZONA DLA WYSOKOŚCI POWYŻEJ 190 cm	155,58 m ²
POW. UŻYTKOWA	134,11 m ²
POW. DZIAŁKI	260 m ²





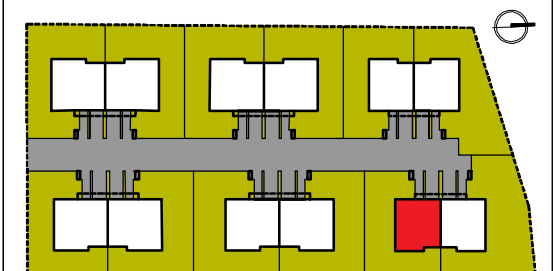
UWAGI:

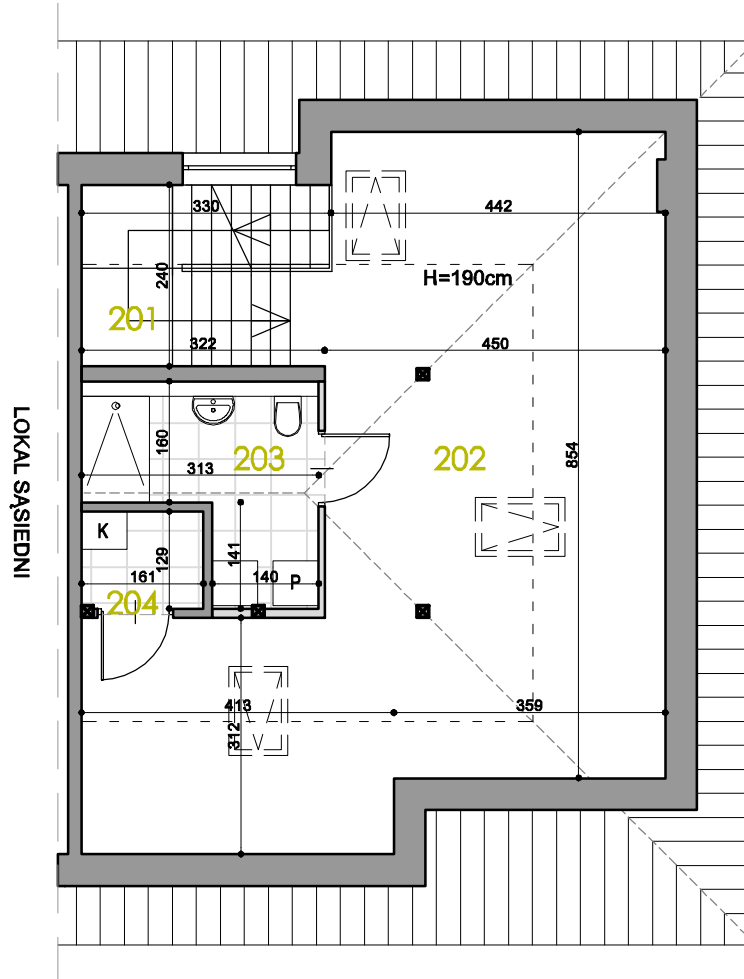
- POWIERZCHNIA UŻYTKOWA LOKALU LICZONA WG NORMY PN-ISO 9836:1997.
- PRZEZ POWIERZCHNIĘ CAŁKOWITĄ ROZUMIE SIĘ SUMĘ POWIERZCHNI LOKALU I POWIERZCHNI PODDASZA LICZONEJ PO PODŁODŻE.
- POWIERZCHNIA DZIAŁKI OZNACZA TEREN PRZEZNACZONY NA WŁASNY UŻYTEK, WLICZAJĄC POWIERZCHNIĘ POD BUDYNKIEM.
- * POWIERZCHNIA LICZONA PONIŻEJ WYSOKOŚCI 190 CM.

- ŚCIANKI DZIAŁOWE NADAJĄCE SIĘ DO DEMONTAŻU ZAZNACZONO KOLEM JASNOZSZARYM.
- WYMIARY PODANO W ŚWIETLE ŚCIAN BEZ GRUBOŚCI TYNKÓW.
- ZE WZGLĘDU NA TRWAJĄCE PRACE POWIERZCHNIE I WYMIARY MOGĄ ULEC ZMIANIE.
- WYPOSAŻENIE POMIESZCZEŃ POKAZANO WYŁĄCZNIE W CELU PREZENTACJI ARANŻACJI.
- KARTA INFORMACYJNA NIE STANOWI OFERTY W ROZUMIENIU KODEKSU CYWILNEGO.



SEGMENT	D.2
KONDYGNACJA	1 PIĘTRO
101 SCHODY	7,44 m ²
102 KOMUNIKACJA	8,96 m ²
103 SYPIALNIA	14,33 m ²
104 POKÓJ 1	11,90 m ²
105 POKÓJ 2	13,52 m ²
106 ŁAZIENKA	7,88 m ²
SUMA	64,03 m ²
POW. CAŁKOWITA LICZONA PO OBRYSIE PODŁOGI	183,41 m ²
POW. CAŁKOWITA LICZONA DLA WYSOKOŚCI POWYŻEJ 190 cm	155,58 m ²
POW. UŻYTKOWA	134,11 m ²
POW. DZIAŁKI	260 m ²



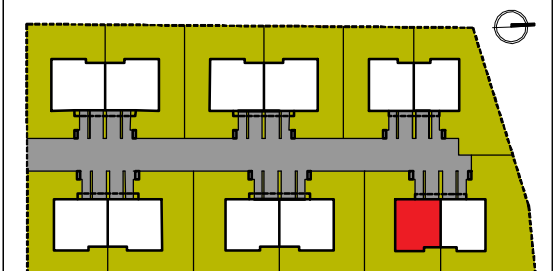


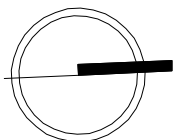
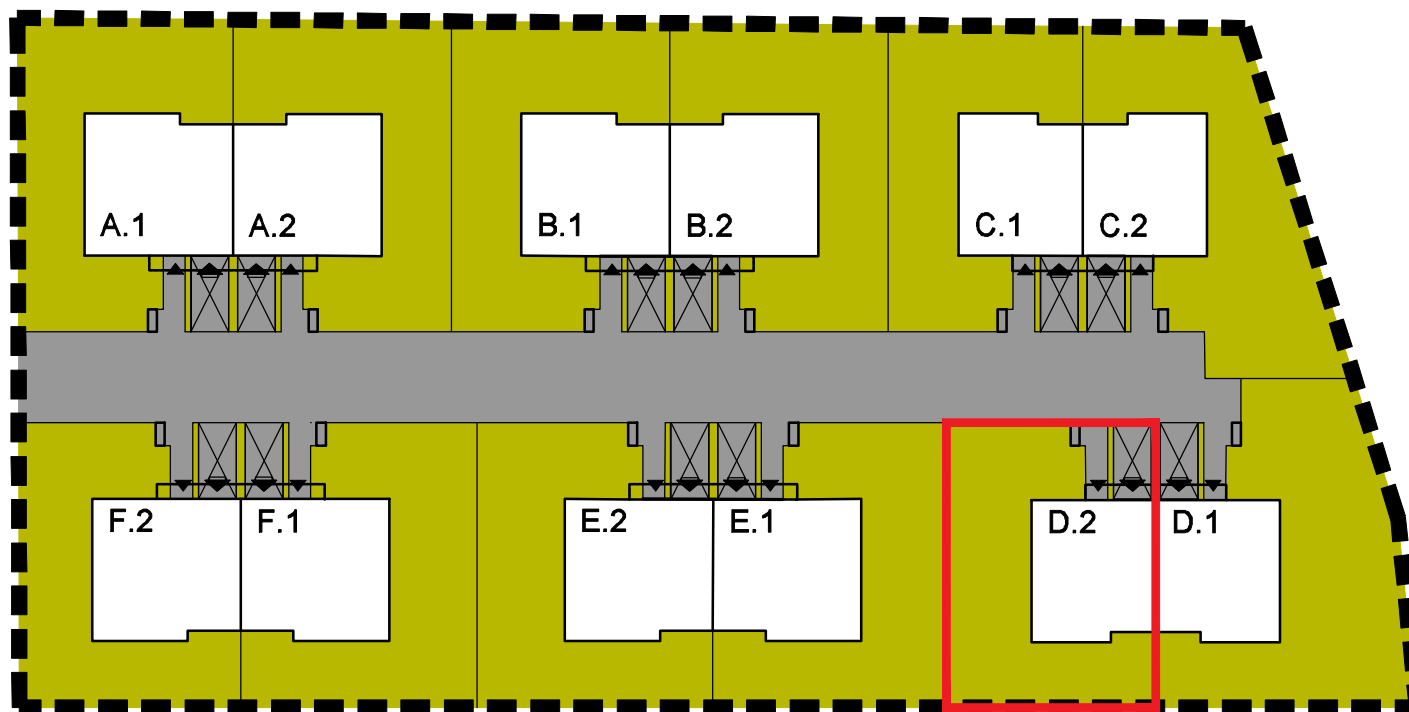
SEGMENT	D.2	
KONDYGNACJA	PODDASZE	
201 SCHODY	7,11 m ²	
202 PODDASZE NIEUŻYTKOWE	21,47 m ²	*27,83 m ²
203 ŁAZIENKA	6,80 m ²	
204 KOTŁOWNIA	1,98 m ²	
SUMA	37,36 m²	*27,83 m²
SUMA PO PODŁODZE	65,19 m²	
POW. CAŁKOWITA LICZONA PO OBRYSIE PODŁOGI	183,41 m²	
POW. CAŁKOWITA LICZONA DLA WYSOKOŚCI POWYŻEJ 190 cm	155,58 m²	
POW. UŻYTKOWA	134,11 m²	
POW. DZIAŁKI	260 m²	

UWAGI:

- POWIERZCHNIA UŻYTKOWA LOKALU LICZONA WG NORMY PN-ISO 9836:1997.
- PRZEZ POWIERZCHNIĘ CAŁKOWITĄ ROZUMIE SIĘ SUMĘ POWIERZCHNI LOKALU I POWIERZCHNI PODDASZA LICZONEJ PO PODŁODZE.
- POWIERZCHNIA DZIAŁKI OZNACZA TEREN PRZEZNACZONY NA WŁASNY UŻYTEK, WLICZAJĄC POWIERZCHNIĘ POD BUDYNKIEM.
- * POWIERZCHNIA LICZONA PONIŻEJ WYSOKOŚCI 190 CM.

- ŚCIANKI DZIAŁOWE NADAJĄCE SIĘ DO DEMONTAŻU ZAZNACZONO KOLEM JASNOZSZARYM.
- WYMIARY PODANO W ŚWIETLE ŚCIAN BEZ GRUBOŚCI TYNKÓW.
- ZE WZGLĘDU NA TRWAJĄCE PRACE POWIERZCHNIE I WYMIARY MOGĄ ULEC ZMIANIE.
- WYPOSAŻENIE POMIESZCZEŃ POKAZANO WYŁĄCZNIE W CELU PREZENTACJI ARANŻACJI.
- KARTA INFORMACYJNA NIE STANOWI OFERTY W ROZUMIENIU KODEKSU CYWILNEGO.





SEGMENT
D.2

 MIEJSCE POSTOJOWE
 TRAWNIKI
 CIĄGI PIESZO-JEZDNE
Z KOSTKI BRUKOWEJ

 ŚMIETNIKI
 WJAZDY / WEJŚCIA DO BUDYNKÓW