

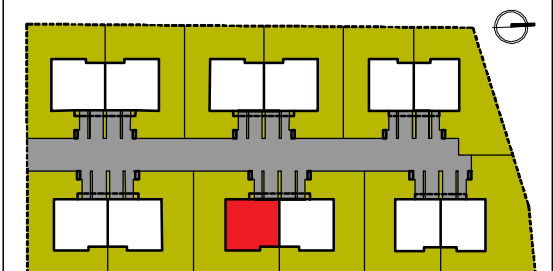
UWAGI:

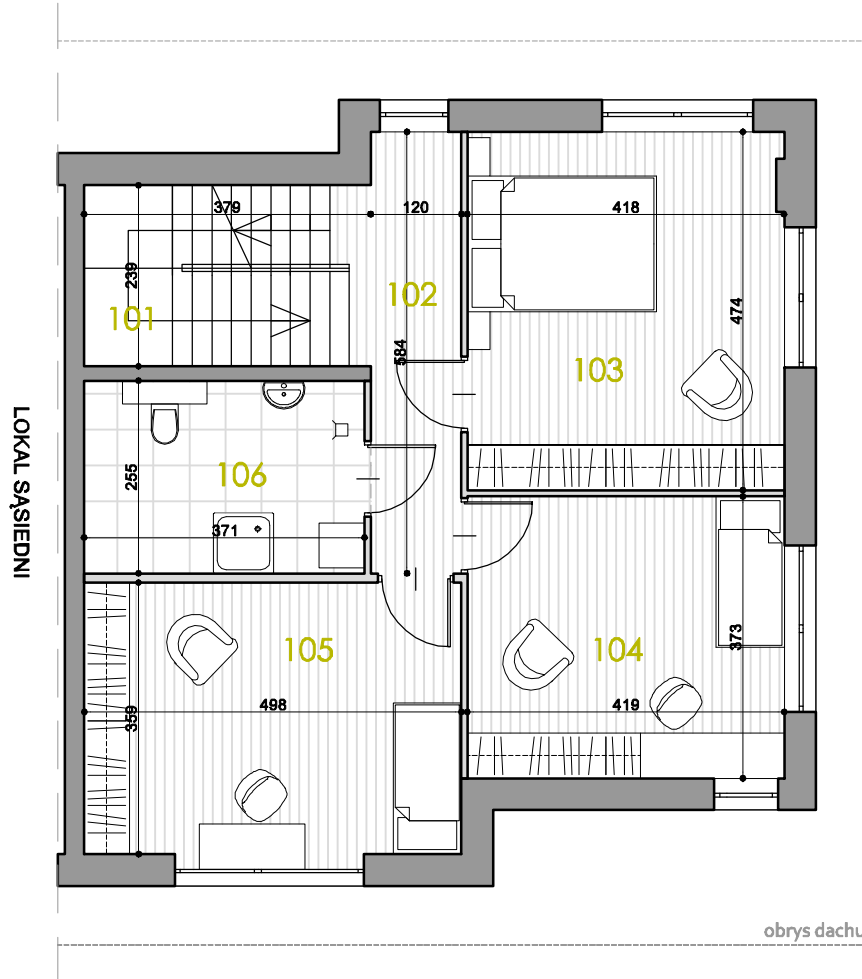
- POWIERZCHNIA UŻYTKOWA LOKALU LICZONA WG NORMY PN-ISO 9836:1997.
- PRZEZ POWIERZCHNIĘ CAŁKOWITĄ ROZUMIE SIĘ SUMĘ POWIERZCHNI LOKALU I POWIERZCHNI PODDASZA LICZONEJ PO PODŁODŻE.
- POWIERZCHNIA DZIAŁKI OZNACZA TEREN PRZEZNACZONY NA WŁASNY UŻYTEK, WLICZAJĄC POWIERZCHNIĘ POD BUDYNKIEM.
- \* POWIERZCHNIA LICZONA PONIŻEJ WYSOKOŚCI 190 CM.

- ŚCIANKI DZIAŁOWE NADAJĄCE SIĘ DO DEMONTAŻU ZAZNACZONO KOLEM JASNO SZARYM.
- WYMIARY PODANO W ŚWIETLE ŚCIAN BEZ GRUBOŚCI TYNKÓW.
- ZE WZGLĘDU NA TRWAJĄCE PRACE POWIERZCHNIE I WYMIARY MOGĄ ULEĆ ZMIANIE.
- WYPOSAŻENIE POMIESZCZEŃ POKAZANO WYŁĄCZNIE W CELU PREZENTACJI ARANŻACJI.
- KARTA INFORMACYJNA NIE STANOWI OFERTY W ROZUMIENIU KODEKSU CYWILNEGO.

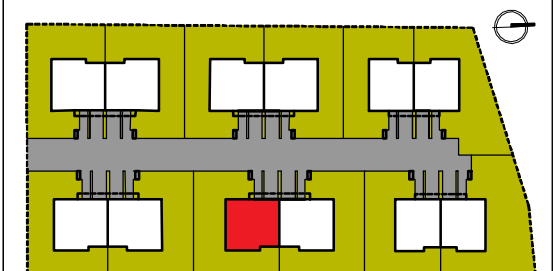


SEGMENT	E.2
KONDYGNACJA	PARTER
001 PRZEDSIONEK	3,13 m <sup>2</sup>
002 KUCHNIA	6,69 m <sup>2</sup>
003 SALON + JADALNIA	37,22 m <sup>2</sup>
004 WC	1,62 m <sup>2</sup>
005 GARAŻ	18,67 m <sup>2</sup>
SUMA	67,33 m <sup>2</sup>
POW. CAŁKOWITA LICZONA PO OBRYSIE PODŁOGI	223,21 m <sup>2</sup>
POW. CAŁKOWITA LICZONA DLA WYSOKOŚCI POWYŻEJ 190 cm	190,98 m <sup>2</sup>
POW. UŻYTKOWA	160,27 m <sup>2</sup>
POW. DZIAŁKI	294 m <sup>2</sup>





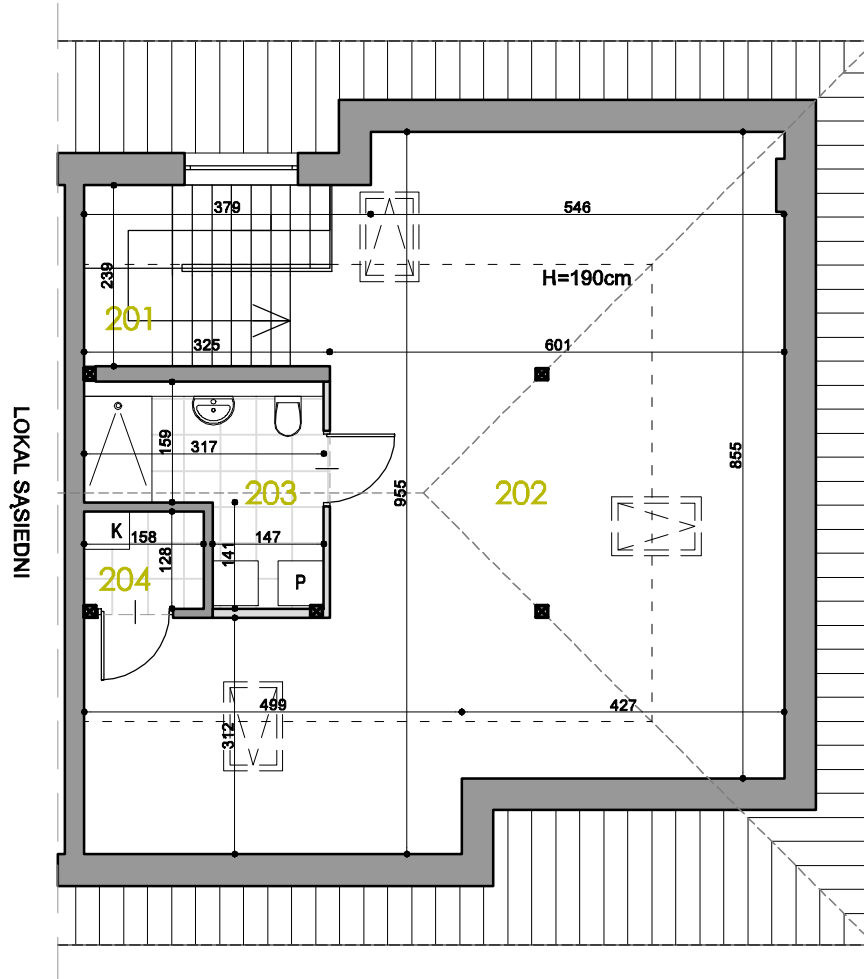
SEGMENT	E.2
KONDYGNACJA	1 PIĘTRO
101 SCHODY	7,44 m <sup>2</sup>
102 KOMUNIKACJA	7,78 m <sup>2</sup>
103 SYPIALNIA	19,52 m <sup>2</sup>
104 POKÓJ 1	15,39 m <sup>2</sup>
105 POKÓJ 2	17,66 m <sup>2</sup>
106 ŁAZIENKA	9,27 m <sup>2</sup>
SUMA	77,06 m <sup>2</sup>
POW. CAŁKOWITA LICZONA PO OBRYSIE PODŁOGI	223,21 m <sup>2</sup>
POW. CAŁKOWITA LICZONA DLA WYSOKOŚCI POWYŻEJ 190 CM	190,98 m <sup>2</sup>
POW. UŻYTKOWA	160,27 m <sup>2</sup>
POW. DZIAŁKI	294 m <sup>2</sup>



UWAGI:

- POWIERZCHNIA UŻYTKOWA LOKALU LICZONA WG NORMY PN-ISO 9836:1997.
- PRZEZ POWIERZCHNIĘ CAŁKOWITĄ ROZUMIE SIĘ SUMĘ POWIERZCHNI LOKALU I POWIERZCHNI PODDASZA LICZONEJ PO PODŁODŻE.
- POWIERZCHNIA DZIAŁKI OZNACZA TEREN PRZEZNACZONY NA WŁASNY UŻYTEK, WLICZAJĄC POWIERZCHNIĘ POD BUDYNKIEM.
- \* POWIERZCHNIA LICZONA PONIŻEJ WYSOKOŚCI 190 CM.

- ŚCIANKI DZIAŁOWE NADAJĄCE SIĘ DO DEMONTAŻU ZAZNACZONO KOLOREM JASNOSZARYM.
- WYMIARY PODANO W ŚWIETLE ŚCIAN BEZ GRUBOŚCI TYNKÓW.
- ZE WZGLĘDU NA TRWAJĄCE PRACE POWIERZCHNIE I WYMIARY MOGĄ ULEĆ ZMIANIE.
- WYPOSAŻENIE POMIESZCZEŃ POKAZANO WYŁĄCZNIE W CELU PREZENTACJI ARANŻACJI.
- KARTA INFORMACYJNA NIE STANOWI OFERTY W ROZUMIENIU KODEKSU CYWILNEGO.



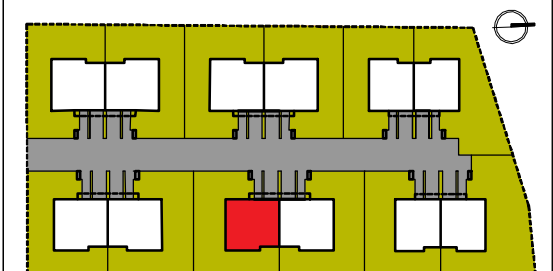
UWAGI:

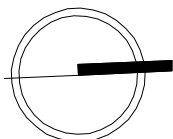
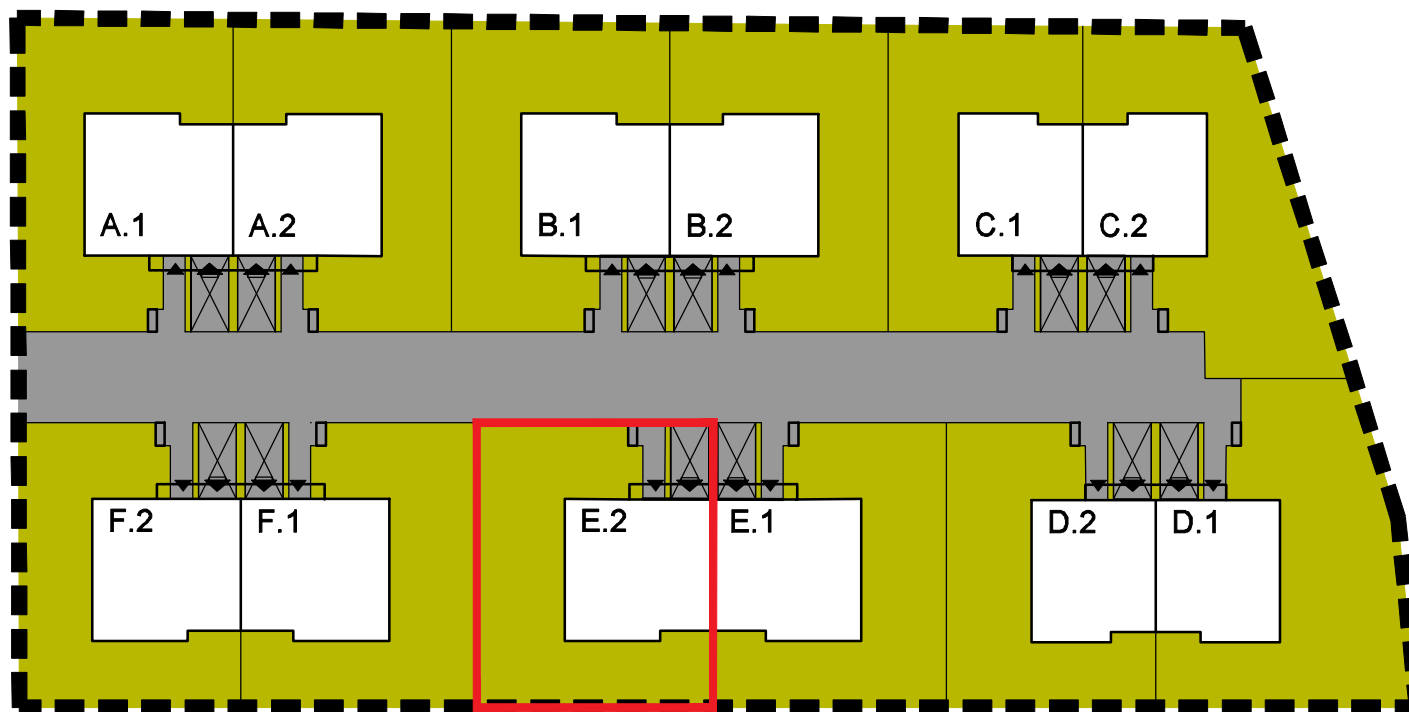
- POWIERZCHNIA UŻYTKOWA LOKALU LICZONA WG NORMY PN-ISO 9836:1997.
- PRZEZ POWIERZCHNIĘ CAŁKOWITĄ ROZUMIE SIĘ SUMĘ POWIERZCHNI LOKALU I POWIERZCHNI PODDASZA LICZONEJ PO PODŁODŻE.
- POWIERZCHNIA DZIAŁKI OZNACZA TEREN PRZEZNACZONY NA WŁASNY UŻYTEK, WLICZAJĄC POWIERZCHNIĘ POD BUDYNKIEM.
- \* POWIERZCHNIA LICZONA PONIŻEJ WYSOKOŚCI 190 CM.

- ŚCIANKI DZIAŁOWE NADAJĄCE SIĘ DO DEMONTAŻU ZAZNACZONO KOLEM JASNOZSZARYM.
- WYMIARY PODANO W ŚWIETLE ŚCIAN BEZ GRUBOŚCI TYNKÓW.
- ZE WZGLĘDU NA TRWAJĄCE PRACE POWIERZCHNIE I WYMIARY MOGĄ ULEC ZMIANIE.
- WYPOSAŻENIE POMIESZCZEŃ POKAZANO WYŁĄCZNIE W CELU PREZENTACJI ARANŻACJI.
- KARTA INFORMACYJNA NIE STANOWI OFERTY W ROZUMIENIU KODEKSU CYWILNEGO.



SEGMENT	E.2	
KONDYGNACJA	PODDASZE	
201 SCHODY	7,00 m <sup>2</sup>	
202 PODDASZE NIEUŻYTKOWE	30,71 m <sup>2</sup>	*32,23 m <sup>2</sup>
203 ŁAZIENKA	6,94 m <sup>2</sup>	
204 KOTŁOWNIA	1,94 m <sup>2</sup>	
<b>SUMA</b>	<b>46,59 m<sup>2</sup></b>	<b>*32,23 m<sup>2</sup></b>
<b>SUMA PO PODŁODŻE</b>	<b>78,82 m<sup>2</sup></b>	
<b>POW. CAŁKOWITA LICZONA PO OBRYSIE PODŁOŻY</b>	<b>223,21 m<sup>2</sup></b>	
<b>POW. CAŁKOWITA LICZONA DLA WYSOKOŚCI POWYŻEJ 190 cm</b>	<b>190,98 m<sup>2</sup></b>	
<b>POW. UŻYTKOWA</b>	<b>160,27 m<sup>2</sup></b>	
<b>POW. DZIAŁKI</b>	<b>294 m<sup>2</sup></b>	





SEGMENT  
**E.2**

 MIEJSCE POSTOJOWE  
 TRAWNIKI  
 CIĄGI PIESZO-JEZDNE  
 Z KOSTKI BRUKOWEJ

 ŚMIETNIKI  
 WJAZDY / WEJŚCIA DO BUDYNKÓW