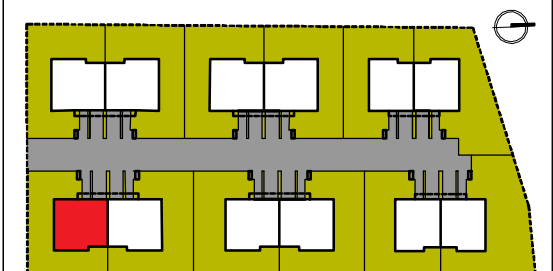


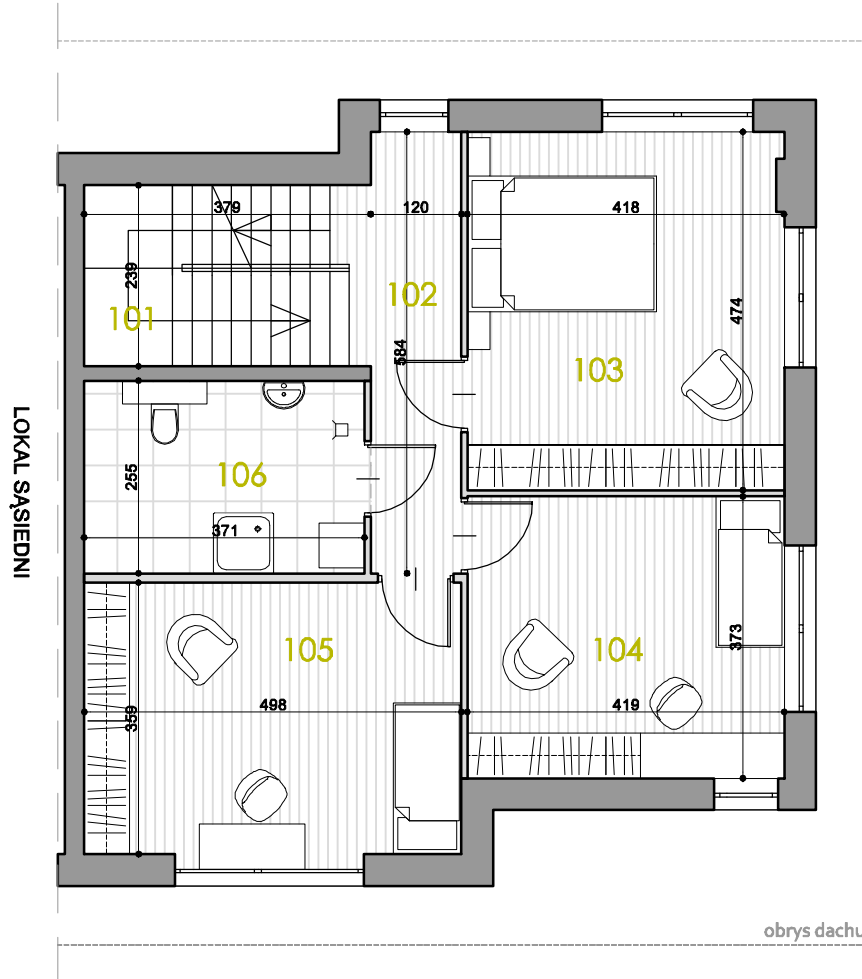
SEGMENT	F.2
KONDYGNACJA	PARTER
001 PRZEDSIONEK	3,13 m ²
002 KUCHNIA	6,69 m ²
003 SALON + JADALNIA	37,22 m ²
004 WC	1,62 m ²
005 GARAŻ	18,67 m ²
SUMA	67,33 m ²
POW. CAŁKOWITA LICZONA PO OBRYSIE PODŁOGI	223,21 m ²
POW. CAŁKOWITA LICZONA DLA WYSOKOŚCI POWYŻEJ 190 cm	190,98 m ²
POW. UŻYTKOWA	160,27 m ²
POW. DZIAŁKI	276 m ²



UWAGI:

- POWIERZCHNIA UŻYTKOWA LOKALU LICZONA WG NORMY PN-ISO 9836:1997.
- PRZEZ POWIERZCHNIĘ CAŁKOWITĄ ROZUMIE SIĘ SUMĘ POWIERZCHNI LOKALU I POWIERZCHNI PODDASZA LICZONEJ PO PODŁODŻE.
- POWIERZCHNIA DZIAŁKI OZNACZA TEREN PRZEZNACZONY NA WŁASNY UŻYTEK, WLICZAJĄC POWIERZCHNIĘ POD BUDYNKIEM.
- * POWIERZCHNIA LICZONA PONIŻEJ WYSOKOŚCI 190 CM.

- ŚCIANKI DZIAŁOWE NADAJĄCE SIĘ DO DEMONTAŻU ZAZNACZONO KOLEM JASNO SZARYM.
- WYMIARY PODANO W ŚWIETLE ŚCIAN BEZ GRUBOŚCI TYNKÓW.
- ZE WZGLĘDU NA TRWAJĄCE PRACE POWIERZCHNIE I WYMIARY MOGĄ ULEĆ ZMIANIE.
- WYPOSAŻENIE POMIESZCZEŃ POKAZANO WYŁĄCZNIE W CELU PREZENTACJI ARANŻACJI.
- KARTA INFORMACYJNA NIE STANOWI OFERTY W ROZUMIENIU KODEKSU CYWILNEGO.



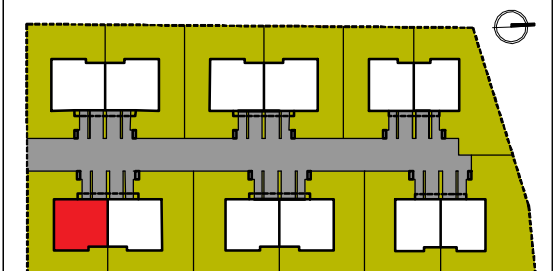
UWAGI:

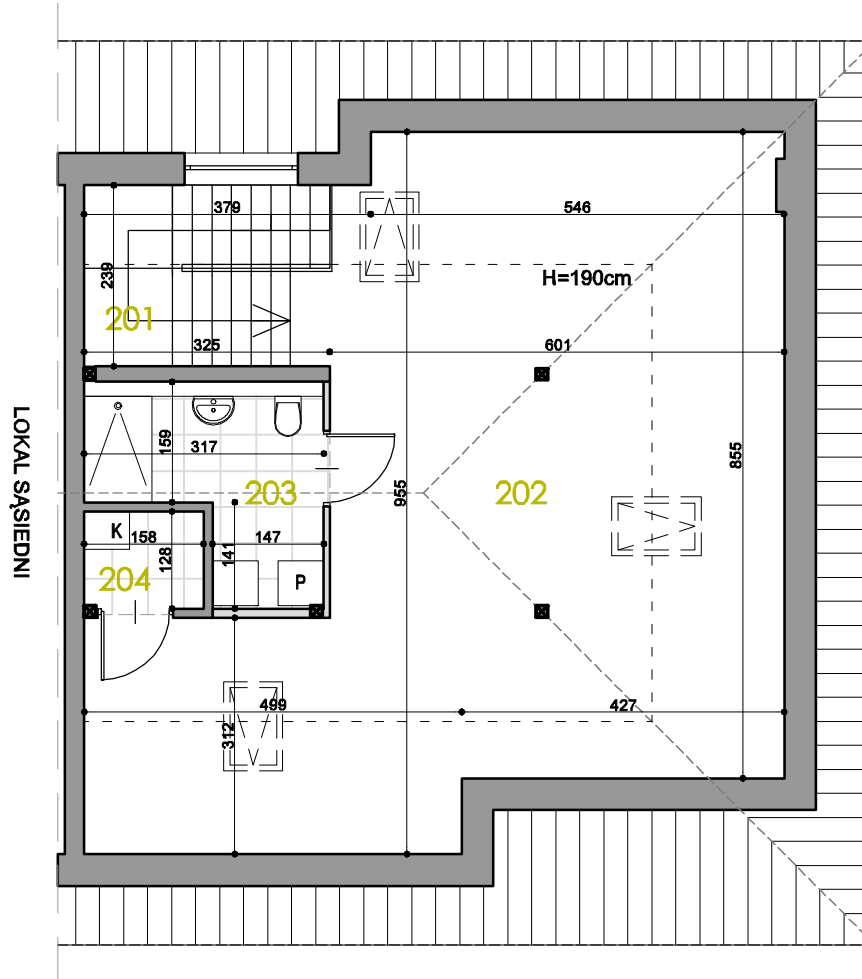
- POWIERZCHNIA UŻYTKOWA LOKALU LICZONA WG NORMY PN-ISO 9836:1997.
- PRZEZ POWIERZCHNIĘ CAŁKOWITĄ ROZUMIE SIĘ SUMĘ POWIERZCHNI LOKALU I POWIERZCHNI PODDASZA LICZONEJ PO PODŁODŻE.
- POWIERZCHNIA DZIAŁKI OZNACZA TEREN PRZEZNACZONY NA WŁASNY UŻYTEK, WLICZAJĄC POWIERZCHNIĘ POD BUDYNKIEM.
- * POWIERZCHNIA LICZONA PONIŻEJ WYSOKOŚCI 190 CM.

- ŚCIANKI DZIAŁKOWE NADAJĄCE SIĘ DO DEMONTAŻU ZAZNACZONO KOLOREM JASNOSZARYM.
- WYMIARY PODANO W ŚWIETLE ŚCIAN BEZ GRUBOŚCI TYNKÓW.
- ZE WZGLĘDU NA TRWAJĄCE PRACE POWIERZCHNIE I WYMIARY MOGĄ ULEC ZMIANIE.
- WYPOSAŻENIE POMIESZCZEŃ POKAZANO WYŁĄCZNIE W CELU PREZENTACJI ARANŻACJI.
- KARTA INFORMACYJNA NIE STANOWI OFERTY W ROZUMIENIU KODEKSU CYWILNEGO.



SEGMENT	F.2
KONDYGNACJA	1 PIĘTRO
101 SCHODY	7,44 m ²
102 KOMUNIKACJA	7,78 m ²
103 SYPIALNIA	19,52 m ²
104 POKÓJ 1	15,39 m ²
105 POKÓJ 2	17,66 m ²
106 ŁAZIENKA	9,27 m ²
SUMA	77,06 m ²
POW. CAŁKOWITA LICZONA PO OBRYSIE PODŁOGI	223,21 m ²
POW. CAŁKOWITA LICZONA DLA WYSOKOŚCI POWYŻEJ 190 CM	190,98 m ²
POW. UŻYTKOWA	160,27 m ²
POW. DZIAŁKI	276 m ²





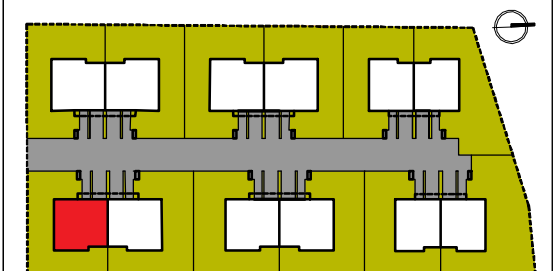
UWAGI:

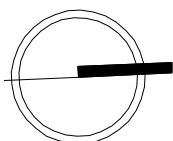
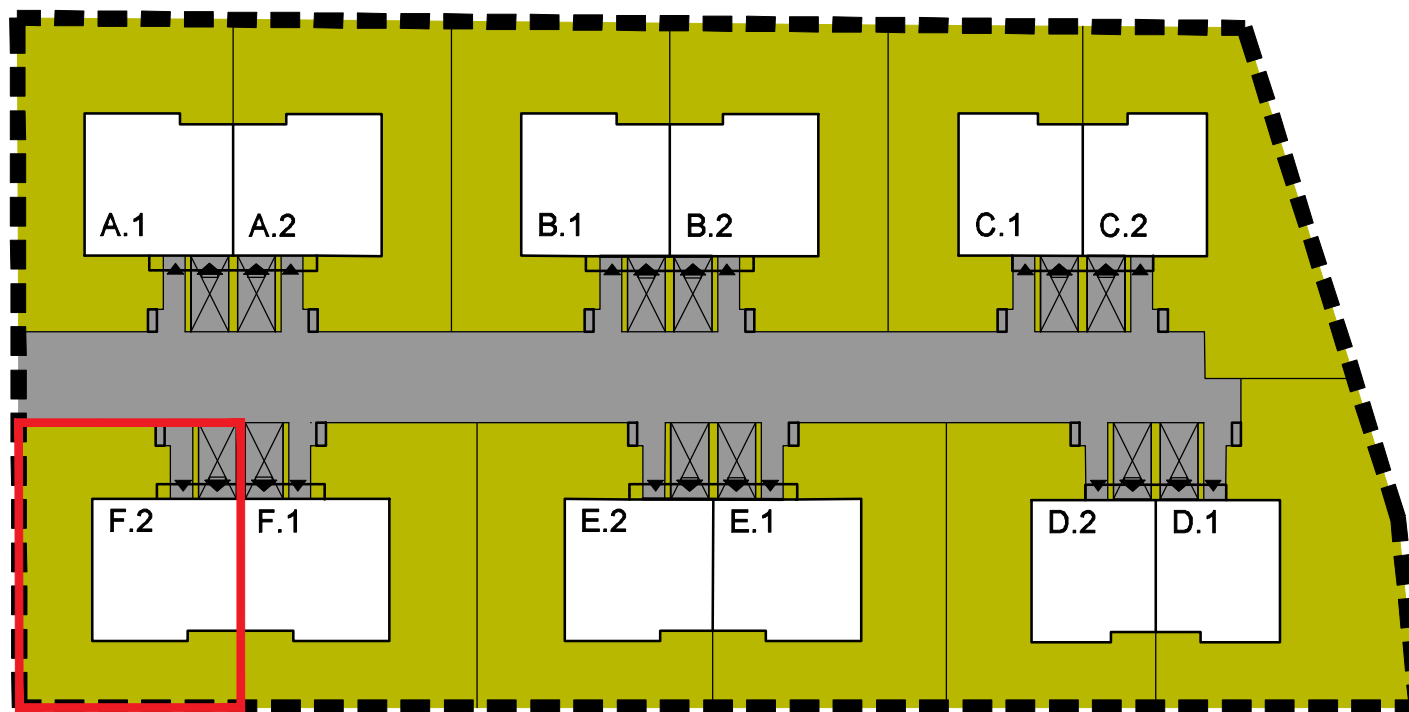
- POWIERZCHNIA UŻYTKOWA LOKALU LICZONA WG NORMY PN-ISO 9836:1997.
- PRZEZ POWIERZCHNIĘ CAŁKOWITĄ ROZUMIE SIĘ SUMĘ POWIERZCHNI LOKALU I POWIERZCHNI PODDASZA LICZONEJ PO PODŁODŻE.
- POWIERZCHNIA DZIAŁKI OZNACZA TEREN PRZEZNACZONY NA WŁASNY UŻYTEK, WLICZAJĄC POWIERZCHNIĘ POD BUDYNKIEM.
- * POWIERZCHNIA LICZONA PONIŻEJ WYSOKOŚCI 190 CM.

- ŚCIANKI DZIAŁOWE NADAJĄCE SIĘ DO DEMONTAŻU ZAZNACZONO KOLEM JASNO SZARYM.
- WYMIARY PODANO W ŚWIETLE ŚCIAN BEZ GRUBOŚCI TYNKÓW.
- ZE WZGLĘDU NA TRWAJĄCE PRACE POWIERZCHNIE I WYMIARY MOGĄ ULEC ZMIANIE.
- WYPOSAŻENIE POMIESZCZEŃ POKAZANO WYŁĄCZNIE W CELU PREZENTACJI ARANŻACJI.
- KARTA INFORMACYJNA NIE STANOWI OFERTY W ROZUMIENIU KODEKSU CYWILNEGO.



SEGMENT	F.2	
KONDYGNACJA	PODDASZE	
201 SCHODY	7,00 m ²	
202 PODDASZE NIEUŻYTKOWE	30,71 m ²	*32,23 m ²
203 ŁAZIENKA	6,94 m ²	
204 KOTŁOWNIA	1,94 m ²	
SUMA	46,59 m²	*32,23 m²
SUMA PO PODŁODŻE	78,82 m²	
POW. CAŁKOWITA LICZONA PO OBRYSIE PODŁOŻY	223,21 m²	
POW. CAŁKOWITA LICZONA DLA WYSOKOŚCI POWYŻEJ 190 CM	190,98 m²	
POW. UŻYTKOWA	160,27 m²	
POW. DZIAŁKI	276 m²	





SEGMENT
F.2

 MIEJSCE POSTOJOWE
 TRAWNIKI
 CIĄGI PIESZO-JEZDNE
 Z KOSTKI BRUKOWEJ

 ŚMIETNIKI
 WJAZDY / WEJŚCIA DO BUDYNKÓW