

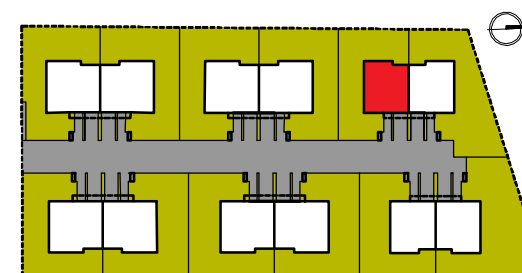
**UWAGI:**

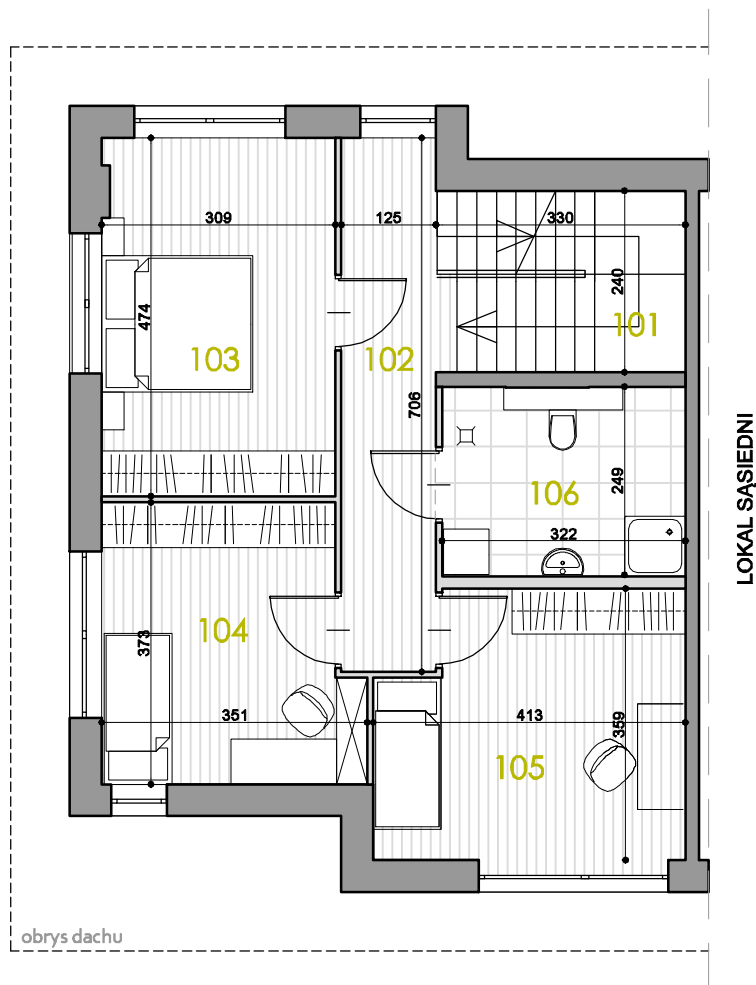
- POWIERZCHNIA LOKALU LICZONA NA PODSTAWIE ROZPORZĄDZENIA MINISTRA ROZWOJU Z DN. 11.09.2020R. W SPRAWIE SZCZEGÓŁOWEGO ZAKESU I FORMY PROJEKTU BUDOWLANEGO ORAZ PRZY UWZGLĘDNIENIU NORMY PN-ISO 9836:2015-12.
- PRZĘZ POWIERZCHNIĘ CAŁKOWITĄ ROZUMIE SIĘ SUMĘ POWIERZCHNI LOKALU I POWIERZCHNI PODDASZA LICZONEJ PO PODŁOŻE.
- POWIERZCHNIA DZIAŁKI OZNACZA TEREN PRZEZNACZONY NA WŁASNY UŻYTEK, WLICZAJĄC POWIERZCHNIĘ POD BUDYNKIEM.

- \* POWIERZCHNIA LICZONA PO PODŁOŻE.
- ŚCIANKI DZIAŁOWE NADAJĄCE SIĘ DO DEMONTAŻU ZAZNACZONO KOŁEM JASNO SZARYM.
- WYMIARY POMIESZCZEŃ PODANO W STANIE SUROWYM.
- ZE WZGLĘDU NA TRWAJĄCE PRACE POWIERZCHNIE I WYMIARY MOGĄ ULEĆ ZMIANIE.
- PRZEDSTAWIONA NA KARCIE ARANŻACJA MA CHARAKTER PRZYKŁADOWY, A UMEBLOWANIE NIE STANOWI WYPOSAŻENIA NABYWANEGO LOKALU. DLA MEBLI WBUDOWANYCH, POMIARU NALEŻY DOKONAĆ Z NATURY.
- KARTA INFORMACYJNA NIE STANOWI OFERTY W ROZUMIENIU KODEKSU CYWILNEGO.



SEGMENT	<b>C.1</b>
KONDYGNACJA	<b>PARTER</b>
001 PRZEDSIONEK	3,13 m <sup>2</sup>
002 KUCHNIA	4,72 m <sup>2</sup>
003 SALON + JADALNIA	29,09 m <sup>2</sup>
004 WC	1,25 m <sup>2</sup>
005 GARAŻ	16,13 m <sup>2</sup>
SUMA	54,32 m <sup>2</sup>
POW. CAŁKOWITA LICZONA PO OBRYSIE PODŁOŻY	<b>183,57 m<sup>2</sup></b>
POW. LOKALU	<b>134,24 m<sup>2</sup></b>
POW. DZIAŁKI	<b>260 m<sup>2</sup></b>





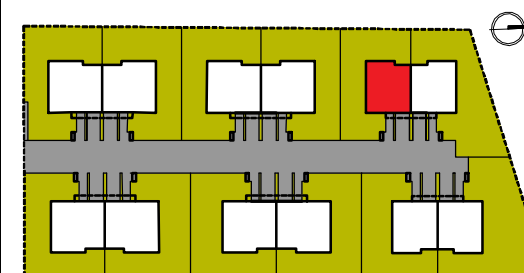
**UWAGI:**

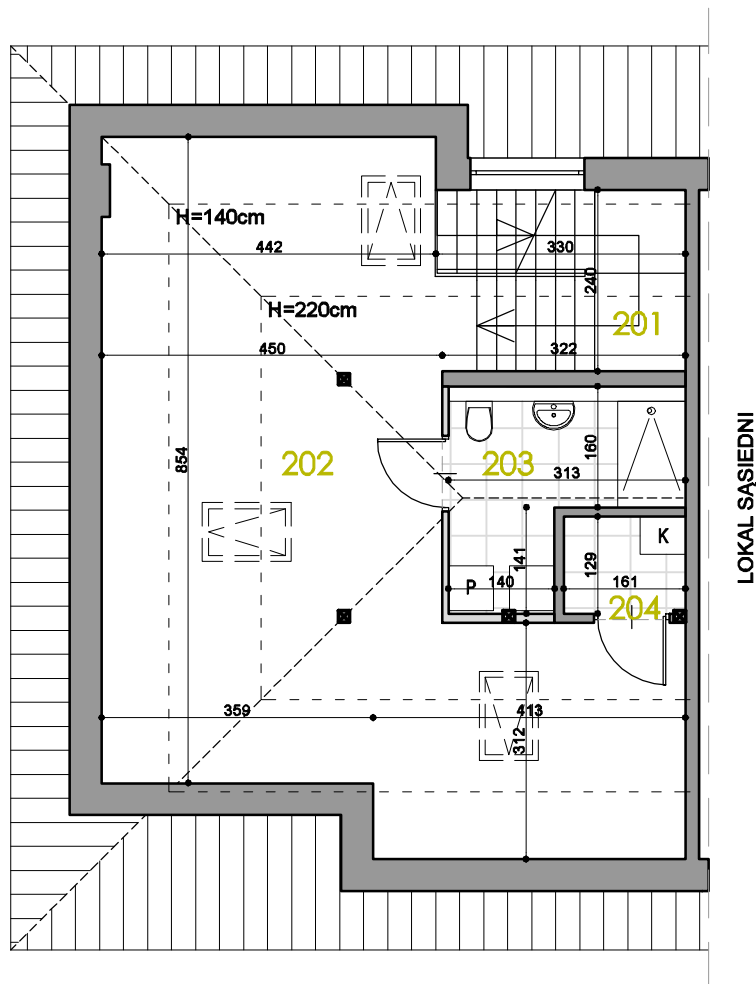
- POWIERZCHNIA LOKALU LICZONA NA PODSTAWIE ROZPORZĄDZENIA MINISTRA ROZWOJU Z DN. 11.09.2020R. W SPRAWIE SZCZEGÓŁOWEGO ZAKESU I FORMY PROJEKTU BUDOWLANEGO ORAZ PRZY UWZGLĘDNIENIU NORMY PN-ISO 9836:2015-12.
- PRZĘZ POWIERZCHNIĘ CAŁKOWITĄ ROZUMIE SIĘ SUMĘ POWIERZCHNI LOKALU I POWIERZCHNI PODDASZA LICZONEJ PO PODŁODZE.
- POWIERZCHNIA DZIAŁKI OZNACZA TEREN PRZEZNACZONY NA WŁASNY UŻYTEK, WLICZAJĄC POWIERZCHNIĘ POD BUDYNKIEM.

- \* POWIERZCHNIA LICZONA PO PODŁODZE.
- ŚCIANKI DZIAŁOWE NADAJĄCE SIĘ DO DEMONTAŻU ZAZNACZONO KOLOREM JASNOSZARYM.
- WYMIARY POMIESZCZEŃ PODANO W STANIE SUROWYM.
- ZE WZGLĘDU NA TRWAJĄCE PRACE POWIERZCHNIE I WYMIARY MOGĄ ULEC ZMIANIE.
- PRZEDSTAWIONA NA KARCIE ARANŻACJA MA CHARAKTER PRZYKŁADOWY, A UMEBLOWANIE NIE STANOWI WYPOSAŻENIA NABYWANEGO LOKALU. DLA MEBLU WBUDOWANYCH, POMIARU NALEŻY DOKOŃCZ Z NATURY.
- KARTA INFORMACYJNA NIE STANOWI OFERTY W ROZUMIENIU KODEKSU CYWILNEGO.



SEGMENT	C.1
KONDYGNACJA	1 PIĘTRO
101 SCHODY	7,44 m <sup>2</sup>
102 KOMUNIKACJA	8,96 m <sup>2</sup>
103 SYPIALNIA	14,33 m <sup>2</sup>
104 POKÓJ 1	11,90 m <sup>2</sup>
105 POKÓJ 2	13,52 m <sup>2</sup>
106 ŁAZIENKA	7,88 m <sup>2</sup>
SUMA	64,03 m <sup>2</sup>
POW. CAŁKOWITA LICZONA PO OBRYSIE PODŁOGI	183,57 m <sup>2</sup>
POW. LOKALU	134,24 m <sup>2</sup>
POW. DZIAŁKI	260 m <sup>2</sup>





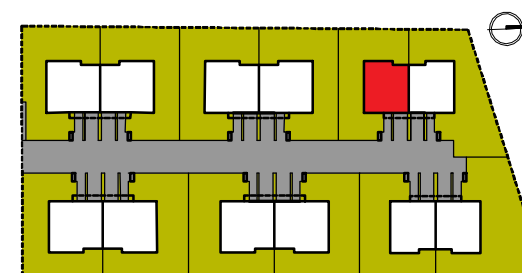
**UWAGI:**

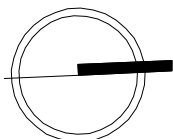
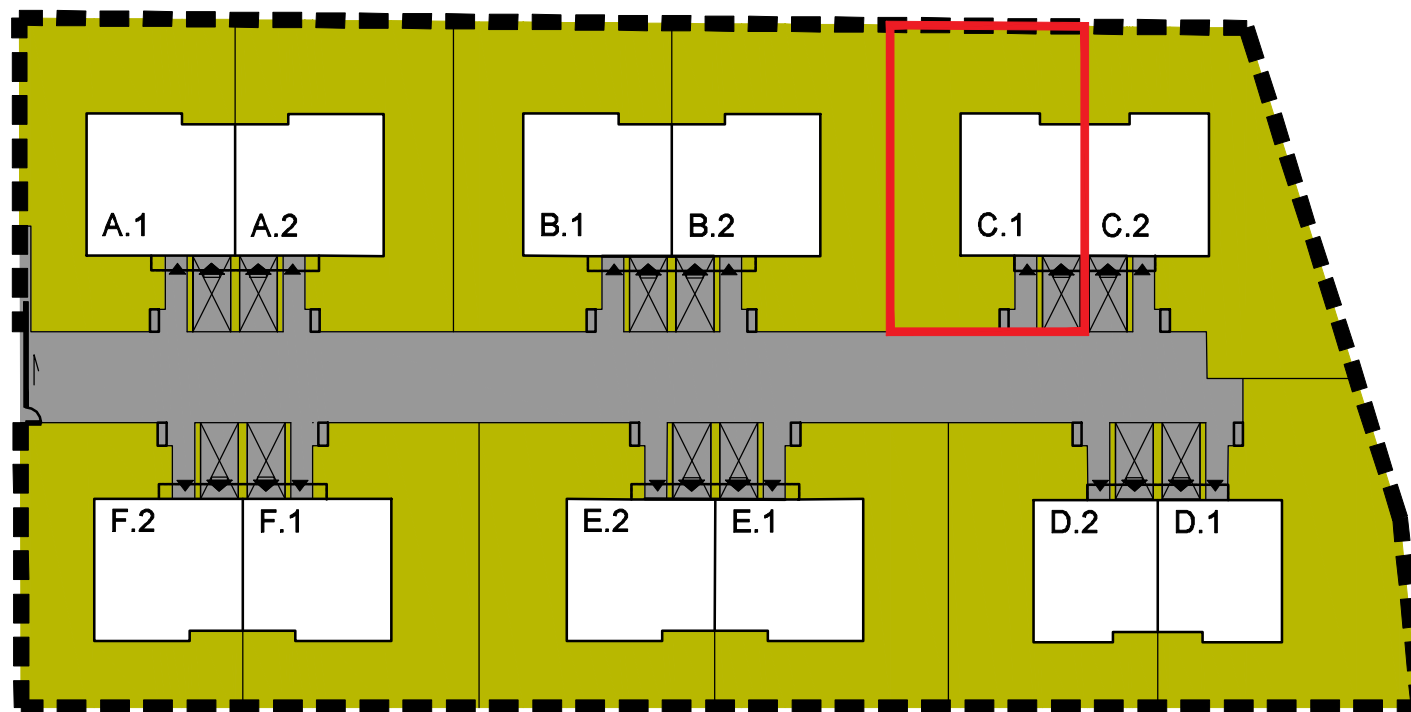
- POWIERZCHNIA LOKALU LICZONA NA PODSTAWIE ROZPORZĄDZENIA MINISTRA ROZWOJU Z DN. 11.09.2020R. W SPRAWIE SZCZEGÓŁOWEGO ZAKESU I FORMY PROJEKTU BUDOWLANEGO ORAZ PRZY UWZGLĘDNIENIU NORMY PN-ISO 9836:2015-12.
- PRZĘZ POWIERZCHNIĘ CAŁKOWITĄ ROZUMIE SIĘ SUMĘ POWIERZCHNI LOKALU I POWIERZCHNI PODDASZA LICZONEJ PO PODŁOŻE.
- POWIERZCHNIA DZIAŁKI OZNACZA TEREN PRZEZNACZONY NA WŁASNY UŻYTEK, WLICZAJĄC POWIERZCHNIĘ POD BUDYNKIEM.

- \* POWIERZCHNIA LICZONA PO PODŁOŻE.
- ŚCIANKI DZIAŁOWE NADAJĄCE SIĘ DO DEMONTAŻU ZAZNACZONO KOLOREM JASNOSZARYM.
- WYMIARY POMIESZCZEŃ PODANO W STANIE SUROWYM.
- ZE WZGLĘDU NA TRWAJĄCE PRACE POWIERZCHNIE I WYMIARY MOGĄ ULEĆ ZMIANIE.
- PRZEDSTAWIONA NA KARCIE ARANŻACJA MA CHARAKTER PRZYKŁADOWY, A UMEBLOWANIE NIE STANOWI WYPOSAŻENIA NABYWANEGO LOKALU. DLA MEBLI WBUDOWANYCH, POMIARU NALEŻY DOKONAĆ Z NATURY.
- KARTA INFORMACYJNA NIE STANOWI OFERTY W ROZUMIENIU KODEKSU CYWILNEGO.



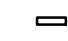


SEGMENT	C.1
KONDYGNACJA	PODDASZE
201 SCHODY	7,11 m <sup>2</sup>
202 PODDASZE NIEUŻYTKOWE	*49,33 m <sup>2</sup>
203 ŁAZIENKA	6,80 m <sup>2</sup>
204 KOTŁOWNIA	1,98 m <sup>2</sup>
SUMA PO PODŁOŻE	65,22 m <sup>2</sup>
POW. CAŁKOWITA LICZONA PO OBRYSIE PODŁOŻI	183,57 m <sup>2</sup>
POW. LOKALU	134,24 m <sup>2</sup>
POW. DZIAŁKI	260 m <sup>2</sup>





SEGMENT  
**C.1**

-  MIEJSCE POSTOJOWE
-  TRAWNIKI
-  CIĄGI PIESZO-JEZDNE  
Z KOSTKI BRUKOWEJ

-  ŚMIETNIKI
-  WJAZDY / WEJŚCIA DO BUDYNKÓW
-  BRAMA WJAZDOWA PRZESUWNA  
WRAZ Z FURTKĄ