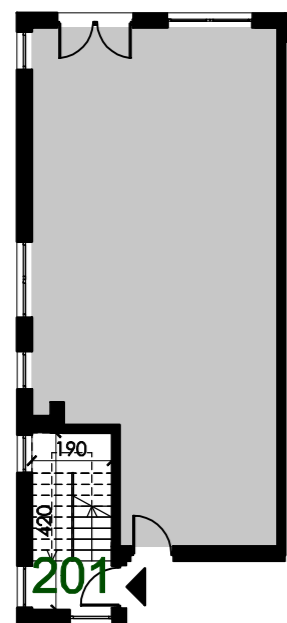
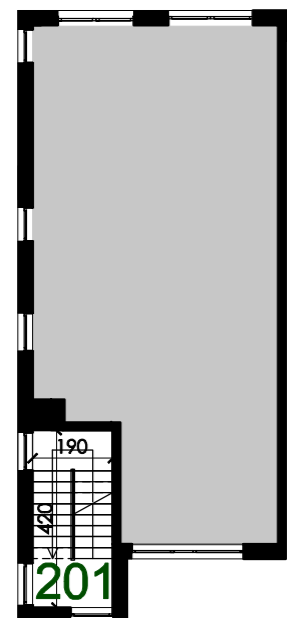




0m 1m 2m 3m 4m

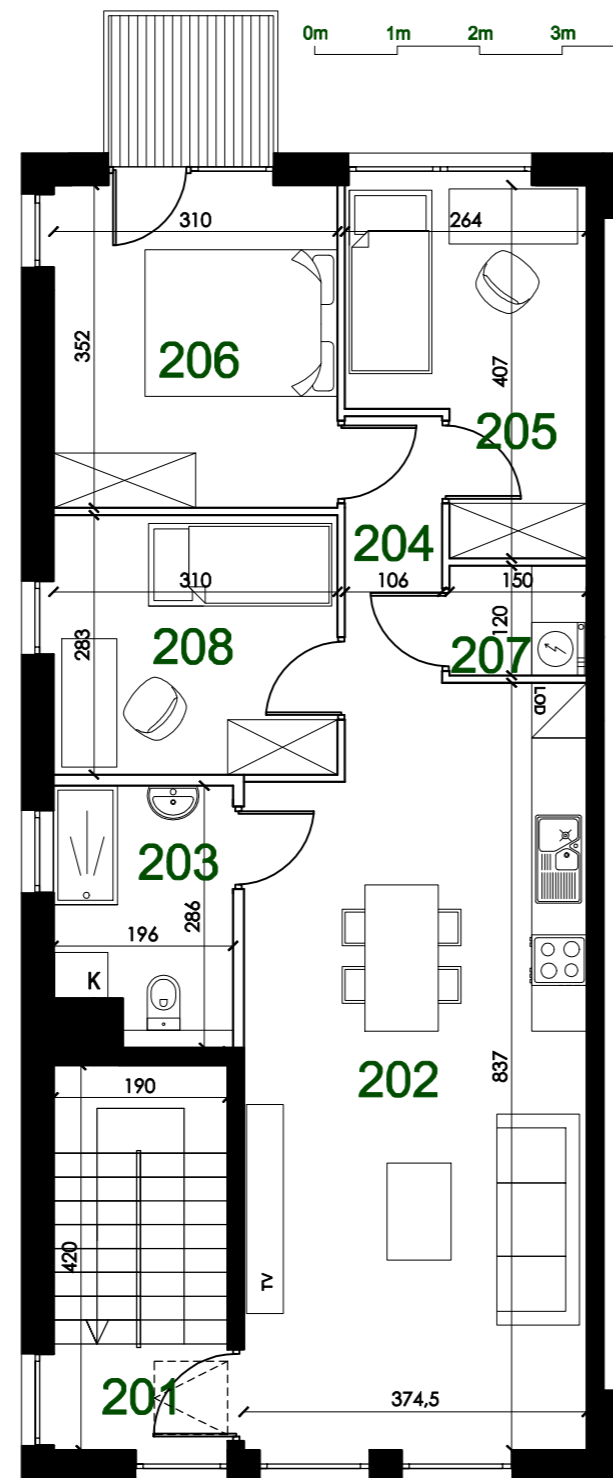


POZIOM 0



POZIOM +1

0m 1m 2m 3m 4m



POZIOM +2

UWAGI:

- POWIERZCHNIA LOKALU LICZONA NA PODSTAWIE ROZPORZĄDZENIA MINISTRA ROZWOJU Z DN. 11.09.2020R. W SPRAWIE SZCZEGÓLOWEGO ZAKESU I FORMY PROJEKTU BUDOWLANEGO ORAZ PRZY UWZGLĘDNIENIU NORMY PN-ISO 9836:2015-12.
- POWIERZCHNIA OGRÓDKA OZNACZA TEREN PRZEZNACZONY NA WŁASNY UŻYTEK, NIE WLICZAJĄC W TO POWIERZCHNI POD BUDYNKIEM ORAZ PASA TERENU PRZED BUDYNKIEM, PRZEZNACZONEGO NA MIEJSCA POSTOJOWE I DOJŚCIA DO BUDYNKU.
- ŚCIANKI DZIAŁOWE NADAJĄCE SIĘ DO DEMONTAŻU ZAZNACZONO KOLOREM BIAŁYM.
- WYMIARY POMIESZCZEŃ PODANO W STANIE SUROWYM.
- ZE WZGLĘDU NA TRWAJĄCE PRACE POWIERZCHNIE I WYMIARY MOGĄ ULEC ZMIANIE.
- PRZEDSTAWIONA NA KARCIE ARANŻACA MA CHARAKTER PRZYKŁADOWY, A UMEBLOWANIE NIE STANOWI WYPOSAŻENIA NABYWANEGO LOKALU. DLA MEBLI WBUDOWANYCH, POMIARU NALEŻY DOKONAĆ Z NATURY.
- KARTA INFORMACYJNA NIE STANOWI OFERTY W ROZUMIENIU KODEKSU CYWILNEGO.

LOKAL F.1.2 **TYP c'**

SEGMENT SKRAJNY LEWY

PREZENTOWANY LOKAL ZAJMUJE POWIERZCHNIĘ II PIĘTRA

ZESTAWIENIE POWIERZCHNI [m2]

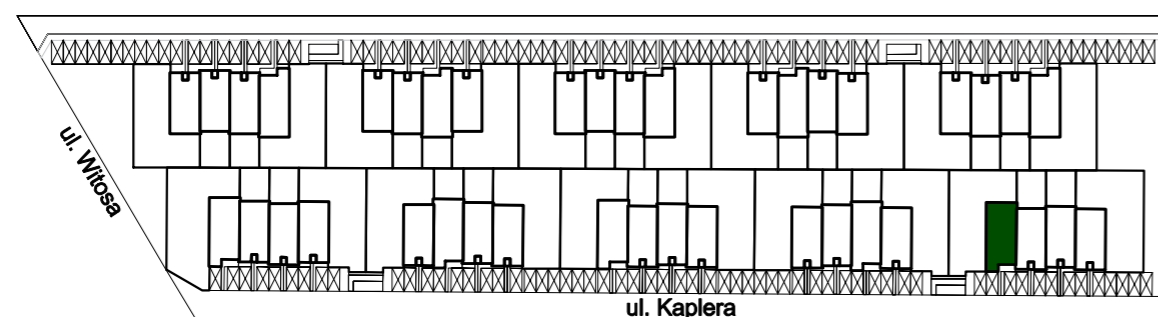
NR. POM.	NAZWA POMIESZCZENIA	POWIERZCHNIA UŻYTKOWA
201	KLATKA SCHODOWA	19,18
202	SALON Z ANEKSEM KUCH.	29,75
203	ŁAZIENKA	5,05
204	KOMUNIKACJA	3,00
205	POKÓJ	8,69
206	POKÓJ	10,71
207	PRALNIA	1,71
208	POKÓJ	8,60

POWIERZCHNIA ŁĄCZNIE 86,69

BALKON 2,60

POWIERZCHNIA LOKALU BEZ UWZGLĘDNIENIA KLATKI SCHODOWEJ 67,51

POWIERZCHNIA ŁĄCZNIE : 86,69 m2



N LOKALIZACJA NA DZIAŁCE



SCHEMAT LOKALIZACJI MIESZKANIA W BUDYNKU