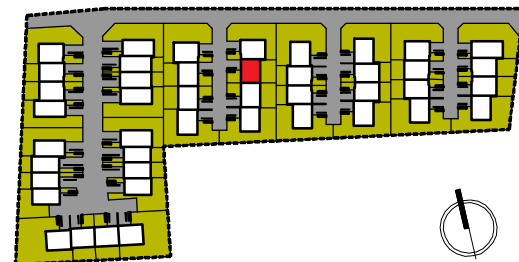


SEGMENT	E.2
KONDYGNACJA	PARTER
001 WIATROŁAP	2,86 m <sup>2</sup>
002 KUCHNIA	7,71 m <sup>2</sup>
003 SALON Z JADALNIĄ	26,99 m <sup>2</sup>
004 SCHOWEK	0,38 m <sup>2</sup>
005 ŁAZIENKA	4,93 m <sup>2</sup>
006 GARAŻ	16,06 m <sup>2</sup>
SUMA	58,93 m <sup>2</sup>
POW. CAŁKOWITA LICZONA PO OBRYSIE PODŁOŻY	204,25 m <sup>2</sup>
POW. LOKALU	124,60 m <sup>2</sup>
POW. DZIAŁKI	192 m <sup>2</sup>

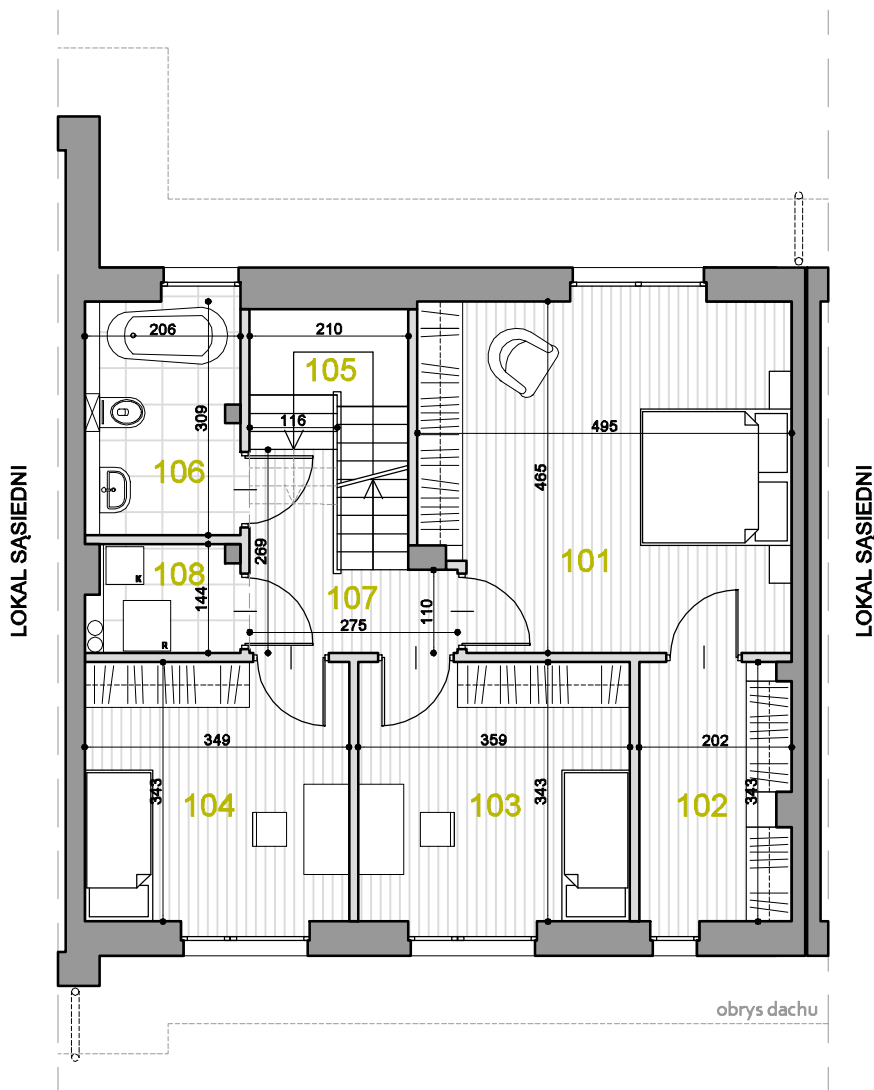


UWAGI:

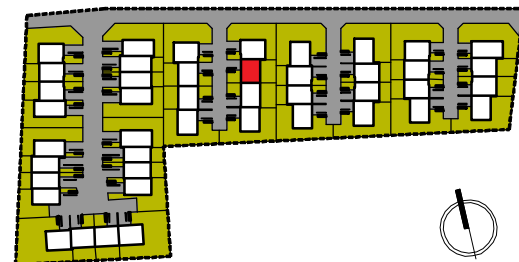
- POWIERZCHNIA LOKALU LICZONA NA PODSTAWIE ROZPORZĄDZENIA MINISTRA ROZWOJU Z DN. 11.09.2020R. W SPRAWIE SZCZEGÓŁOWEGO ZAKESU I FORMY PROJEKTU BUDOWLANEGO ORAZ PRZY UWZGLĘDNIENIU NORMY PN-ISO 9836:2015-12.
- PRZEZ POWIERZCHNIĘ CAŁKOWITĄ ROZUMIE SIĘ SUMĘ POWIERZCHNI LOKALU I POWIERZCHNI PODDASZA LICZONEJ PO PODŁOŻE.
- POWIERZCHNIA DZIAŁKI OZNACZA TEREN PRZEZNACZONY NA WŁASNY UŻYTEK, WLICZAJĄC POWIERZCHNIĘ POD BUDYNKIEM.

- \* POWIERZCHNIA LICZONA PO PODŁOŻE.
- ŚCIANKI DZIAŁOWE NADAJĄCE SIĘ DO DEMONTAŻU ZAZNACZONO KOLOREM JASNOSZARYM.
- WYMIARY POMIESZCZEN PODANO W STANIE SUROWYM.
- ZE WZGLĘDU NA TRWAJĄCE PRACE POWIERZCHNIE I WYMIARY MOGĄ ULEC ZMIANIE.
- PRZEDSTAWIONA NA KARCIE ARANŻACA MA CHARAKTER PRZYKŁADOWY, A UMEBLOWANIE NIE STANOWI WYPOSAŻENIA NABYWANEGO LOKALU. DLA MEBLI WBUDOWANYCH, POMIARU NALEŻY DOKOŃCZ Z NATURY.
- KARTA INFORMACYJNA NIE STANOWI OFERTY W ROZUMIENIU KODEKSU CYWILNEGO.





SEGMENT	<b>E.2</b>
KONDYGNACJA	<b>1 PIĘTRO</b>
101 SYPIALNIA	21,86 m <sup>2</sup>
102 GARDEROBA	6,62 m <sup>2</sup>
103 POKÓJ 1	12,12 m <sup>2</sup>
104 POKÓJ 2	11,78 m <sup>2</sup>
105 SCHODY	6,07 m <sup>2</sup>
106 ŁAZIENKA	6,16 m <sup>2</sup>
107 KOMUNIKACJA	4,67 m <sup>2</sup>
108 POM. GOSPODARCZE	2,46 m <sup>2</sup>
SUMA	65,67 m <sup>2</sup>
POW. CAŁKOWITA LICZONA PO OBRYSIE PODŁOŻY	204,25 m <sup>2</sup>
POW. LOKALU	124,60 m <sup>2</sup>
POW. DZIAŁKI	192 m <sup>2</sup>

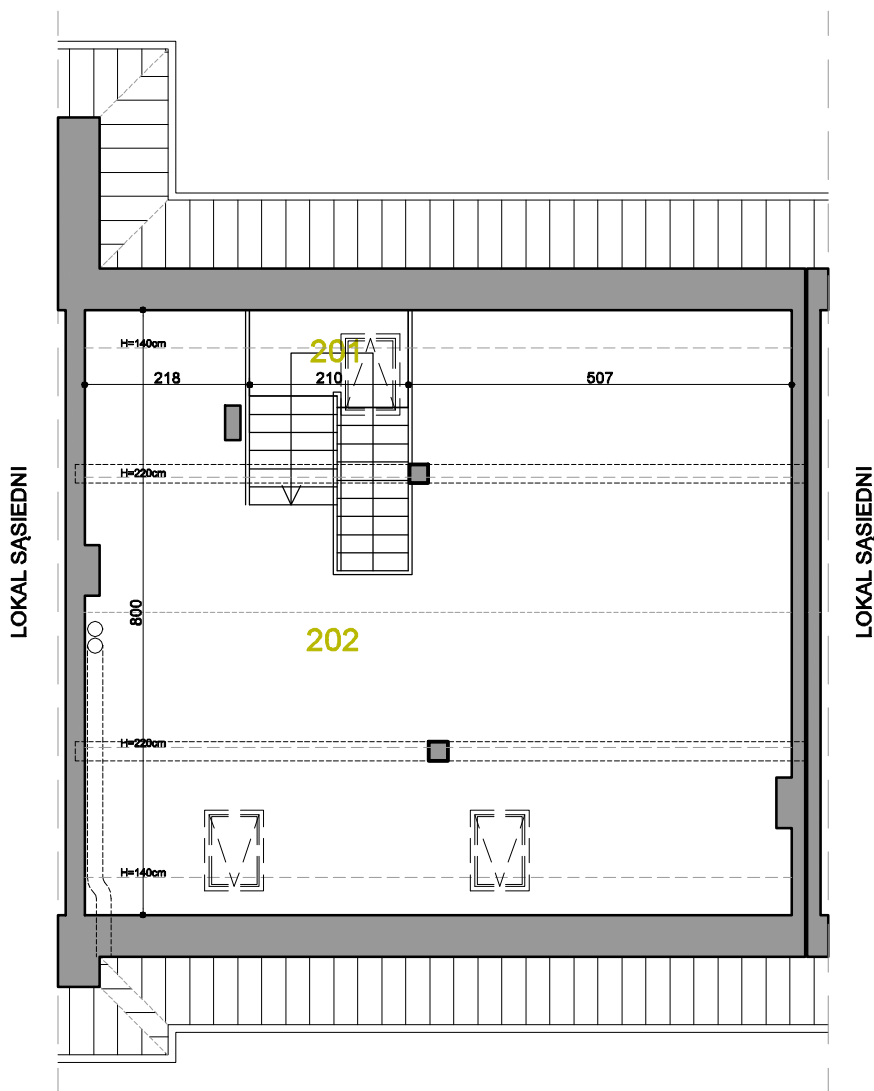


UWAGI:

- POWIERZCHNIA LOKALU LICZONA NA PODSTAWIE ROZPORZĄDZENIA MINISTRA ROZWOJU Z DN. 11.09.2020R. W SPRAWIE SZCZEGÓŁOWEGO ZAKESU I FORMY PROJEKTU BUDOWLANEGO ORAZ PRZY UWZGLĘDNIENIU NORMY PN-ISO 9836:2015-12.
- PRZEZ POWIERZCHNIĘ CAŁKOWITĄ ROZUMIE SIĘ SUMĘ POWIERZCHNI LOKALU I POWIERZCHNI PODDASZA LICZONEJ PO PODŁOŻE.
- POWIERZCHNIA DZIAŁKI OZNACZA TEREN PRZEZNACZONY NA WŁASNY UŻYTEK, WLICZAJĄC POWIERZCHNIĘ POD BUDYNKIEM.

- \* POWIERZCHNIA LICZONA PO PODŁOŻE.
- ŚCIANKI DZIAŁOWE NADAJĄCE SIĘ DO DEMONTAŻU ZAZNACZONO KOLOREM JASNO SZARYM.
- WYMIARY POMIESZCZEŃ PODANO W STANIE SUROWYM.
- ZE WZGLĘDU NA TRWAJĄCE PRACE POWIERZCHNIE I WYMIARY MOGĄ ULEC ZMIANIE.
- PRZEDSTAWIONA NA KARCIE ARANŻACJA MA CHARAKTER PRZYKŁADOWY, A UMEBLOWANIE NIE STANOWI WYPOSAŻENIA NABYWANEGO LOKALU. DLA MEBLI WBUDOWANYCH, POMIARU NALEŻY DOKONAĆ Z NATURY.
- KARTA INFORMACYJNA NIE STANOWI OFERTY W ROZUMIENIU KODEKSU CYWILNEGO.





SEGMENT	<b>E.2</b>
KONDYGNACJA	PODDASZE
201 SCHODY	6,20 m <sup>2</sup>
202 PODDASZE NIEUŻYTKOWE	*67,58 m <sup>2</sup>
SUMA PO PODŁODZE	*73,58 m <sup>2</sup>
POW. CAŁKOWITA LICZONA PO OBRYSIE PODŁOGI	204,25 m <sup>2</sup>
POW. LOKALU	124,60 m <sup>2</sup>
POW. DZIAŁKI	192 m <sup>2</sup>

UWAGI:

- POWIERZCHNIA LOKALU LICZONA NA PODSTAWIE ROZPORZĄDZENIA MINISTRA ROZWOJU Z DN. 11.09.2020R. W SPRAWIE SZCZEGÓŁOWEGO ZAKESU I FORMY PROJEKTU BUDOWLANEGO ORAZ PRZY UWZGLĘDNIENIU NORMY PN-ISO 9836:2015-12.
- PRZEZ POWIERZCHNIĘ CAŁKOWITĄ ROZUMIE SIĘ SUMĘ POWIERZCHNI LOKALU I POWIERZCHNI PODDASZA LICZONEJ PO PODŁODZE.
- POWIERZCHNIA DZIAŁKI OZNACZA TEREN PRZEZNACZONY NA WŁASNY UŻYTEK, WLICZAJĄC POWIERZCHNIĘ POD BUDYNKIEM.

- \* POWIERZCHNIA LICZONA PO PODŁODZE.
- ŚCIANKI DZIAŁOWE NADAJĄCE SIĘ DO DEMONTAŻU ZAZNACZONO KOLOREM JASNOZSZARYM.
- WYMIARY POMIESZCZEŃ PODANO W STANIE SUROWYM.
- ZE WZGLĘDU NA TRWAJĄCE PRACE POWIERZCHNIE I WYMIARY MOGĄ ULEC ZMIANIE.
- PRZEDSTAWIONA NA KARCIE ARANŻACA MA CHARAKTER PRZYKŁADOWY, A UMEBLOWANIE NIE STANOWI WYPOSAŻENIA NABYWANEGO LOKALU. DLA MEBLI WBUDOWANYCH, POMIARU NALEŻY DOKONAĆ Z NATURY.
- KARTA INFORMACYJNA NIE STANOWI OFERTY W ROZUMIENIU KODEKSU CYWILNEGO.

