

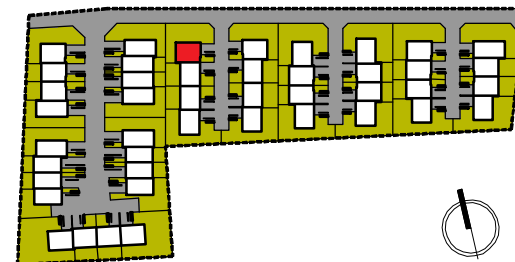
UWAGI:

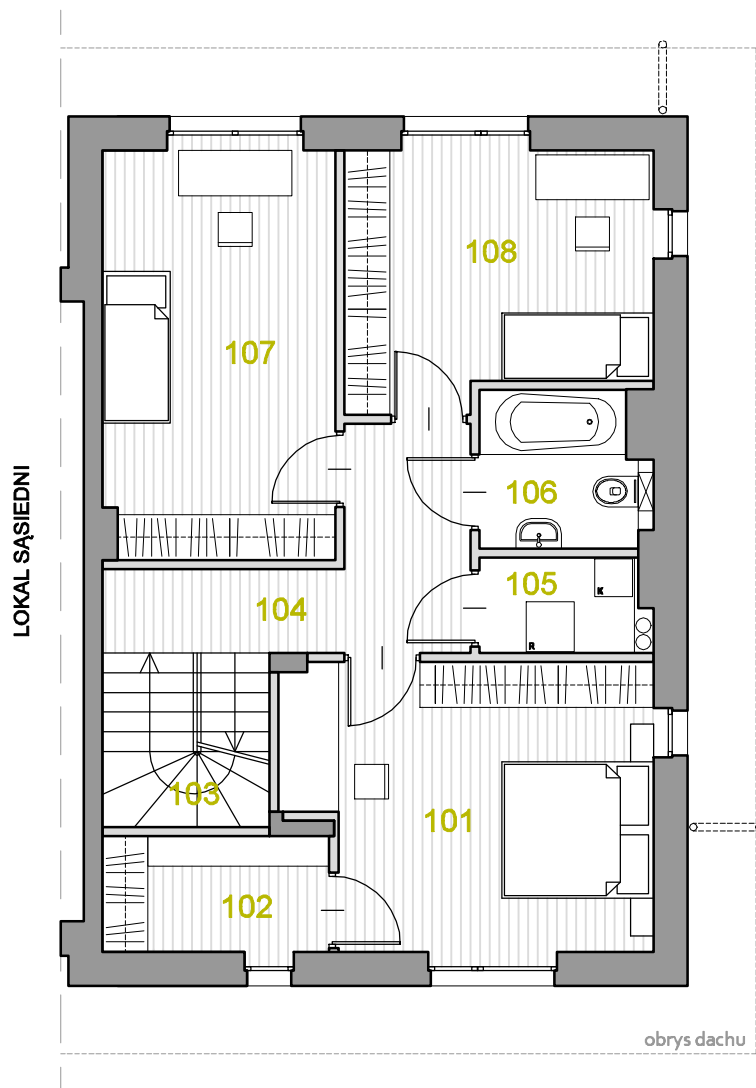
- POWIERZCHNIA LOKALU LICZONA NA PODSTAWIE ROZPORZĄDZENIA MINISTRA ROZWOJU Z DN. 11.09.2020R. W SPRAWIE SZCZEGÓLNEGO ZAKESU I FORMY PROJEKTU BUDOWLANEGO ORAZ PRZY UWZGLĘDNIENIU NORMY PN-ISO 9836:2015-12.
- PRZEZ POWIERZCHNIĘ CAŁKOWITĄ ROZUMIE SIĘ SUMĘ POWIERZCHNI LOKALU I POWIERZCHNI PODDASZA LICZONEJ PO PODŁOŻE.
- POWIERZCHNIA DZIAŁKI OZNACZA TEREN PRZEZNACZONY NA WŁASNY UŻYTEK, WLICZAJĄC POWIERZCHNIĘ POD BUDYNKIEM.

- * POWIERZCHNIA LICZONA PO PODŁOŻE.
- ŚCIANKI DZIAŁOWE NADAJĄCE SIĘ DO DEMONTAŻU ZAZNACZONO KOLOREM JASNOSZARYM.
- WYMIARY POMIESZCZEŃ PODANO W STANIE SUROWYM.
- ZE WZGLĘDU NA TRWAJĄCE PRACE POWIERZCHNIE I WYMIARY MOGĄ ULEC ZMIANIE.
- PRZEDSTAWIONA NA KARCIE ARANŻACA MA CHARAKTER PRZYKŁADOWY, A UMEBLOWANIE NIE STANOWI WYPOSAŻENIA NABYWANEGO LOKALU. DLA MEBLI WBUDOWANYCH, POMIARU NALEŻY DOKONAĆ Z NATURY.
- KARTA INFORMACYJNA NIE STANOWI OFERTY W ROZUMIENIU KODEKSU CYWILNEGO.



SEGMENT	F.4
KONDYGNACJA	PARTER
001 WIATROŁAP	3,69 m ²
002 KOMUNIKACJA	4,97 m ²
003 ŁAZIENKA	2,51 m ²
004 KUCHNIA	4,60 m ²
005 SALON Z JADALNIĄ	26,33 m ²
006 GARAŻ	16,58 m ²
SUMA	58,68 m ²
POW. CAŁKOWITA LICZONA PO OBRYSIE PODŁOŻY	203,17 m ²
POW. LOKALU	124,60 m ²
POW. DZIAŁKI	304 m ²



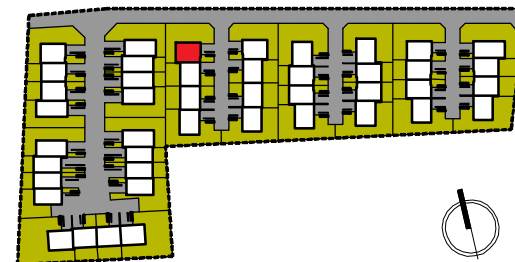


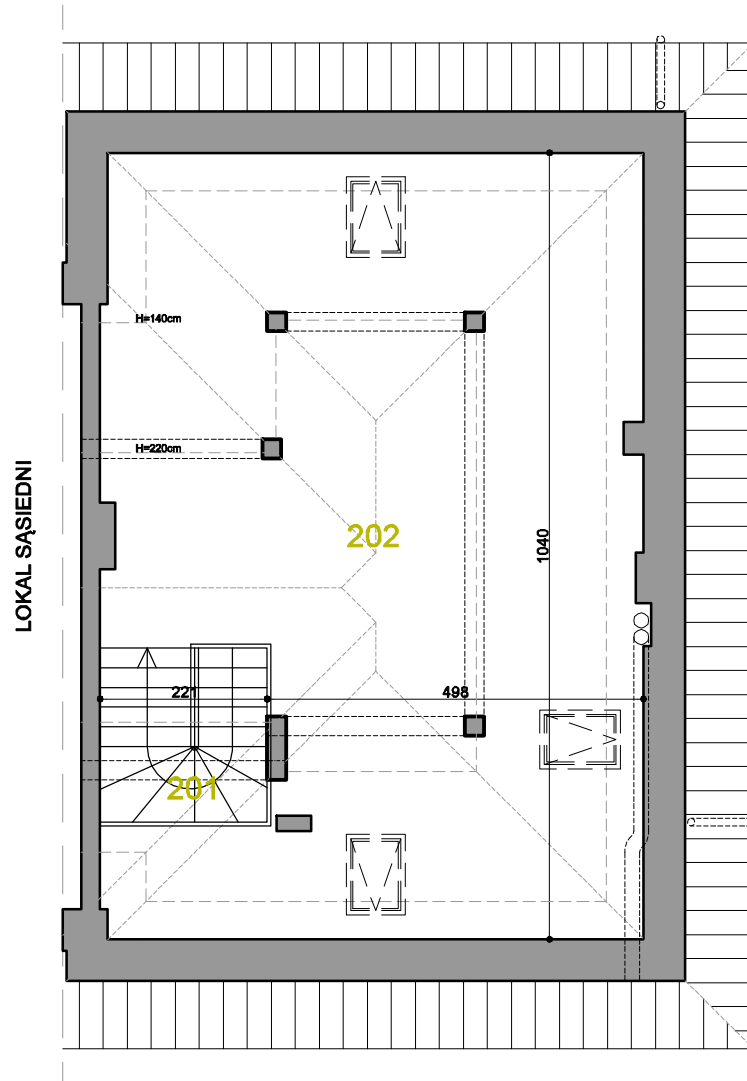
SEGMENT	F.4
KONDYGNACJA	1 PIĘTRO
101 SYPIALNIA	17,20 m ²
102 GARDEROBA	4,45 m ²
103 SCHODY	4,98 m ²
104 KOMUNIKACJA	8,39 m ²
105 POM. GOSPODARCZE	2,48 m ²
106 ŁAZIENKA	4,60 m ²
107 POKÓJ 1	16,32 m ²
108 POKÓJ 2	12,98 m ²
SUMA	66,42 m ²
POW. CAŁKOWITA LICZONA PO OBRYSIE PODŁOGI	203,17 m ²
POW. LOKALU	124,60 m ²
POW. DZIAŁKI	304 m ²

UWAGI:

- POWIERZCHNIA LOKALU LICZONA NA PODSTAWIE ROZPORZĄDZENIA MINISTRA ROZWOJU Z DN. 11.09.2020R. W SPRAWIE SZCZEGÓŁOWEGO ZAKESU I FORMY PROJEKTU BUDOWLANEGO ORAZ PRZY UWZGLĘDNIENIU NORMY PN-ISO 9836:2015-12.
- PRZEZ POWIERZCHNIĘ CAŁKOWITĄ ROZUMIE SIĘ SUMĘ POWIERZCHNI LOKALU I POWIERZCHNI PODDASZA LICZONEJ PO PODŁOŻE.
- POWIERZCHNIA DZIAŁKI OZNACZA TEREN PRZEZNACZONY NA WŁASNY UŻYTEK, WLICZAJĄC POWIERZCHNIĘ POD BUDYNKIEM.

- * POWIERZCHNIA LICZONA PO PODŁOŻE.
- ŚCIANKI DZIAŁOWE NADAJĄCE SIĘ DO DEMONTAŻU ZAZNACZONO KOLOREM JASNOSZARYM.
- WYMIARY POMIESZCZEŃ PODANO W STANIE SUROWYM.
- ZE WZGLĘDU NA TRWAJĄCE PRACE POWIERZCHNIE I WYMIARY MOGĄ ULEC ZMIANIE.
- PRZEDSTAWIONA NA KARCIE ARANŻACA MA CHARAKTER PRZYKŁADOWY, A UMEBLOWANIE NIE STANOWI WYPOSAŻENIA NABYWANEGO LOKALU. DLA MEBLI WBUDOWANYCH, POMIARU NALEŻY DOKONAĆ Z NATURY.
- KARTA INFORMACYJNA NIE STANOWI OFERTY W ROZUMIENIU KODEKSU CYWILNEGO.





UWAGI:

- POWIERZCHNIA LOKALU LICZONA NA PODSTAWIE ROZPORZĄDZENIA MINISTRA ROZWOJU Z DN. 11.09.2020R. W SPRAWIE SZCZEGÓLNEGO ZAKESU I FORMY PROJEKTU BUDOWLANEGO ORAZ PRZY UWZGLĘDNIENIU NORMY PN-ISO 9836:2015-12.
- PRZEZ POWIERZCHNIĘ CAŁKOWITĄ ROZUMIE SIĘ SUMĘ POWIERZCHNI LOKALU I POWIERZCHNI PODDASZA LICZONEJ PO PODŁODZE.
- POWIERZCHNIA DZIAŁKI OZNACZA TEREN PRZEZNACZONY NA WŁASNY UŻYTEK, WLICZAJĄC POWIERZCHNIĘ POD BUDYNKIEM.

- * POWIERZCHNIA LICZONA PO PODŁODZE.
- ŚCIANKI DZIAŁKOWE NADAJĄCE SIĘ DO DEMONTAŻU ZAZNACZONO KOLOREM JASNO SZARYM.
- WYMIARY POMIESZCZEŃ PODANO W STANIE SUROWYM.
- ZE WZGLĘDU NA TRWAJĄCE PRACE POWIERZCHNIE I WYMIARY MOGĄ ULEC ZMIANIE.
- PRZEDSTAWIONA NA KARCIE ARANŻACJA MA CHARAKTER PRZYKŁADOWY, A UMEBLOWANIE NIE STANOWI WYPOSAŻENIA NABYWANEGO LOKALU. DLA MEBLI WBUDOWANYCH, POMIARU NALEŻY DOKONAĆ Z NATURY.
- KARTA INFORMACYJNA NIE STANOWI OFERTY W ROZUMIENIU KODEKSU CYWILNEGO.



SEGMENT	F.4
KONDYGNACJA	PODDASZE
201 SCHODY	5,05 m ²
202 PODDASZE NIEUŻYTKOWE	*68,04 m ²
SUMA PO PODŁODZE	*73,09 m ²
POW. CAŁKOWITA LICZONA PO OBRYSIE PODŁOGI	203,17 m ²
POW. LOKALU	124,60 m ²
POW. DZIAŁKI	304 m ²

